

**Departamento de Estatísticas e Estudos Económicos**

**Indicadores Económicos**

**&**

**Financeiros**

**Maio de 2004**

**INDICADORES ECONÓMICOS E FINANCEIROS****ÍNDICE****Indicadores Internacionais**

Área do Euro 2

EUA 4

**Economia Nacional**

Indicadores de Produção, Mercado de Trabalho e Inflação 6

Indicadores de Comércio Externo 10

Indicadores de Turismo 11

Indicadores de Finanças Públicas 13

Indicadores Monetários e Financeiros 15

Balança de Pagamentos 17

**INDICADORES INTERNACIONAIS**  
**ÁREA DO EURO**  
 INDICADORES DE ACTIVIDADE, MERCADO DE TRABALHO E INFLAÇÃO  
 Quadro 1

	2001	2002	2003	2003				2004
				1º Tri	2º Tri	3º Tri	4º Tri	1º Tri
<b>Contas Nacionais</b>								
Produto Interno Bruto (t.v.h)	1,4	0,9	0,4	0,7	0,1	0,3	0,6	
Consumo Privado	1,8	0,1	1,0	1,4	1,1	0,9	0,6	
Consumo Público	2,1	2,9	2,0	2,0	1,8	1,9	2,2	
Formação Bruta de Capital Fixo	-0,6	-2,8	-1,0	-1,8	-0,6	-1,0	-0,7	
Exportações <sup>1</sup>	2,8	1,5	0,1	1,5	-1,3	-0,3	0,3	
Importações <sup>1</sup>	1,4	-0,1	1,8	3,7	1,0	1,0	1,8	
<b>Indicadores de Actividade</b>								
Índice de Produção Industrial (t.v.h) <sup>2</sup>								
Total (exclui construção)	0,5	-0,5	0,4	0,9	-0,6	-0,1	1,2	0,8
Indústria Transformadora	0,4	-0,8	0,1	0,6	-1,1	-0,4	1,4	0,9
Bens Intermédios	-0,7	0,1	0,6	1,3	-0,4	-0,3	1,7	1,1
Bens de Investimento	1,6	-1,6	0,0	0,7	-1,0	-1,1	1,5	0,2
Bens de Consumo Duradouros	-1,5	-5,9	-4,1	-5,7	-5,7	-3,5	-1,4	0,5
Bens de Consumo Não Duradouros	0,7	0,4	-0,1	-0,3	-0,7	0,5	0,1	0,7
Indicadores de Confiança (v.c.s)								
Indicador de Sentimento Económico (índice 1995 = 100)	100,8	95,6	95,1	94,8	94,7	95	95,7	96,0
Indicador de Confiança dos Consumidores (s.r.e)	-5	-11	-18,0	-19	-19	-17	-16,0	-14,0
Indicador de Confiança na Indústria (s.r.e)	-8	-11	-10,0	-11	-12	-11	-7,0	-7,0
Indicador de Confiança na Construção (s.r.e)	-11	-19	-21,0	-20	-21	-22	-20,0	-20,0
<b>Mercado de Trabalho</b>								
Taxa de desemprego (%) (v.c.s) <sup>3</sup>	8,0	8,4	8,8	8,7	8,8	8,8	8,8	8,8
<b>Inflação</b>								
Índice Harmonizado de Preços no Consumidor (IHPC) - Total								
Taxa de variação em cadeia					0,1	0,4	0,3	0,7
Taxa de variação homóloga				2,3	1,9	2,0	2,0	1,7
Taxa de variação média	2,4	2,3	2,3	2,1	2,1	2,1	2,1	1,9
Principais Agregados do IHPC (t.v.h)								
Bens	2,7	2,3	1,7	2,0	1,5	1,7	1,8	1,1
Alimentares	1,4	4,5	3,1	1,9	2,6	3,2	3,7	3,0
Industriais	3,4	1,2	1,0	2,0	1,0	1,0	0,9	0,2
dos quais: energéticos	13,4	2,2	-0,6	7,0	1,5	2,1	1,6	-1,5
Serviços	1,7	2,5	3,1	2,7	2,7	2,4	2,4	2,6
Índice de Preços no Produtor - Indústria (exclui construção) (t.v.h)	5,5	2,2	-0,1	2,4	1,4	1,2	1,1	0,2

Fonte: Banco de Portugal, Indicadores de Conjuntura, Outubro 2000

Obs: Área do Euro inclui a Grécia a partir de Janeiro de 2001

v.a. - valores acumulados

t.v.h. - taxa de variação homóloga

v.c.s. - valores corrigidos de sazonalidade

s.r.e. - saldos de respostas extremas

<sup>1</sup>Inclui o comércio entre países participantes na área do euro

<sup>2</sup>Corrigido de variações do número de dias úteis

<sup>3</sup>Taxa de desemprego calculada de acordo com as recomendações da OIT

**INDICADORES INTERNACIONAIS**  
**ÁREA DO EURO**  
**PRINCIPAIS INDICADORES MONETÁRIOS E FINANCEIROS**  
 Quadro 2

	2001 Dez	2002 Dez	Mar	2003			2004 Mar
				Jun	Set	Dez	
<b>Taxas de Câmbio do Euro<sup>1</sup></b>							
Dólar	0,892	1,018	1,081	1,166	1,122	1,229	1,226
Iene	113,4	124,2	128,2	138,1	128,9	132,4	133,1
Índice de taxa de câmbio nominal efectiva <sup>2</sup>	87,7	93,6	97,6	102,4	99,5	103,7	102,8
<b>Taxas de Juro</b>							
<b>Taxas de Intervenção do SEBC</b>							
Operações de refinanciamento	3,25	2,75	2,75	2,50	2,00	2,00	2,00
Facilidade permanente de cedência de liquidez	4,25	3,75	3,75	3,50	3,00	3,00	3,00
Facilidade permanente de depósito	2,25	1,75	1,75	1,50	1,00	1,00	1,00
<b>Mercado Monetário Interbancário<sup>3,4</sup> (em %)</b>							
Overnight	3,34	3,09	2,75	2,21	2,02	2,06	2,01
Euribor a 1 mês	3,42	2,98	2,60	2,18	2,13	2,13	2,04
Euribor a 3 meses	3,34	2,94	2,53	2,15	2,15	2,15	2,03
Euribor a 6 meses	3,26	2,89	2,45	2,08	2,18	2,20	2,02
Euribor a 12 meses	3,30	2,87	2,41	2,01	2,26	2,38	2,06
<b>Taxas de Rendibilidade das Obrigações de Dívida Pública<sup>4</sup></b>							
5 anos <sup>5</sup>	4,33	3,63	3,26	2,79	3,42	3,59	3,06
10 anos	4,96	4,41	4,13	3,72	4,23	4,36	4,02
<b>Mercados bolsistas</b>							
Índice Dow Jones Euro Stoxx alargado <sup>5</sup>	308,1	214,7	183,0	213,5	226,8	239,5	250,5
<b>Agregados monetários (em %, t.v.h.)<sup>6</sup></b>							
M1	5,5	9,7	11,6	11,2	11,1	10,5	11,4
M3 <sup>7</sup>	7,9	6,9	8,0	8,5	7,6	7,0	6,3

Fonte: Banco de Portugal, Indicadores de Conjuntura, Janeiro 2001

<sup>1</sup>Até Dezembro de 1998 o quadro inclui taxas de câmbio do ECU, valores médios

<sup>2</sup>Cálculo do BCE, uma variação positiva representa uma apreciação. 1999-T1=100, valores médios

<sup>3</sup>Até Dezembro de 1998 as taxas de juro da procura de depósitos interbancários em fim de período; a partir de Janeiro de 1999 taxa de juro overnight para área do euro (EONIA) e EURIBOR para os restantes prazos. Em percentagem, valores fim de período

<sup>4</sup>Até Dezembro de 1998 as taxas de juro foram calculadas com base nas taxas nacionais ponderadas pelos respectivos PIB;

a partir de Janeiro de 1999 os ponderadores são os montantes em circulação para cada prazo residual. Em percentagem, valores médios

<sup>5</sup>Até Dezembro de 1998 valores de fim de período. Em pontos, valores médios

<sup>6</sup>As taxas de crescimento dos agregados monetários são calculados com base em stocks e fluxos mensais corrigidos de sazonalidade e de efeitos de calendário do fim do mês, conforme descrito no boletim mensal do BCE.

<sup>7</sup>As taxas de variação do agregado monetário M3 são calculadas com base em valores corrigidos das detenções, por não residentes na área do euro, de acções/unidades de participação em fundos do mercado monetário.

Existem indicações de que a variação do agregados M3 apresenta uma distorção no sentido ascendente originada pelas detenções de não residentes de títulos do mercado monetário e de títulos de dívida com prazo até dois anos.

## INDICADORES INTERNACIONAIS

EUA

Quadro 3

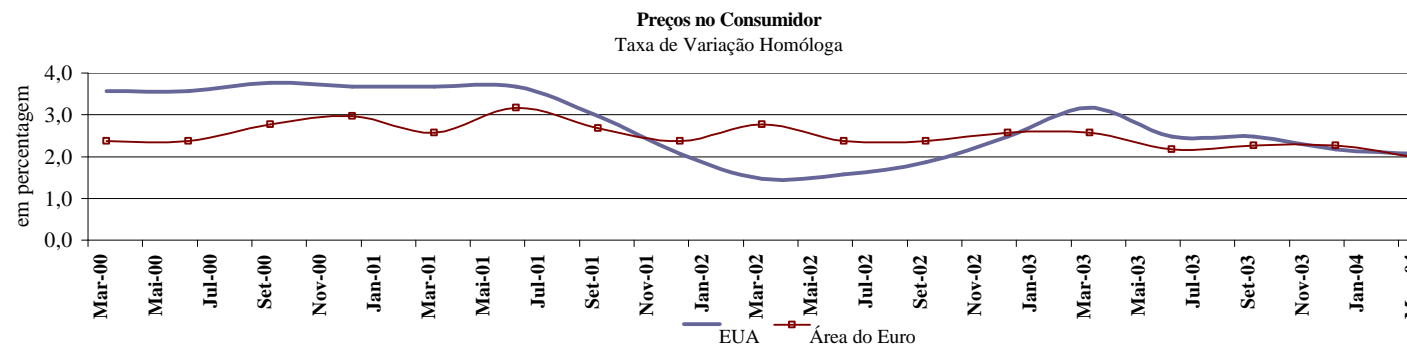
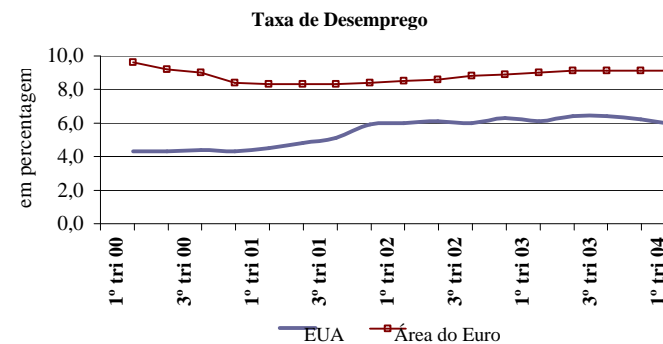
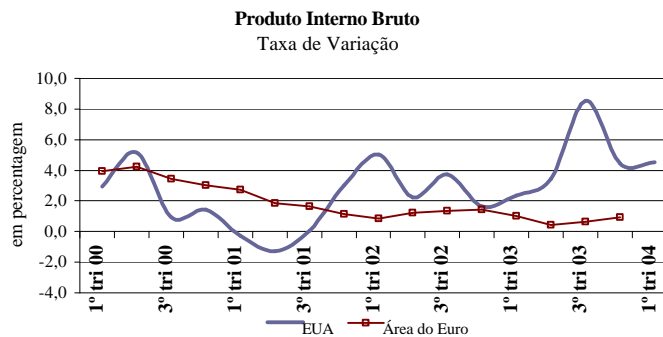
	2001	2002	2003	2003				2004
				1º Tri	2º Tri	3º Tri	4º Tri	1º Tri
<b>Contas Nacionais</b>								
Produto Interno Bruto (taxas de crescimento anualizadas em % <sup>1</sup> )	0,3	2,4	3,1	2,0	3,1	8,2	4,1	4,2
Consumo Privado	2,5	3,1	3,1	2,5	3,3	6,9	3,2	3,8
Consumo Público	3,7	4,4		-0,4	7,4	1,8	-0,1	2,0
Formação Bruta de Capital Fixo	-10,7	1,0		-3,5	4,7	14,8	14,9	7,2
Exportações	-5,4	-1,6	2,0	-2,0	-1,1	9,9	20,5	3,2
Importações	-2,9	3,7	4,0	-6,8	9,1	0,8	16,4	2,0
<b>Mercado de Trabalho</b>								
Taxa Desemprego (t.v. em %)	4,8	5,8	6,0	5,8	6,1	6,1	5,9	5,6
<b>Inflação</b>								
Índice de Preços no Consumidor								
Taxa de variação homóloga (em%)	2,8	1,6	2,3	2,9	2,2	2,2	1,9	1,8
Taxa de variação média (em %)				3,9	2,2	2,3	1,9	3,6
Índice de Preços no Produtor (t.v.m.em %)	2,0	-1,3	3,2	3,3	2,6	3,3	3,6	2,2

Fonte: Federal Reserve Board of Governors; US Department of Labor; IFS

<sup>1</sup>Para 1998, 1999 e 2000 utilizou-se os valores revistos

t.v.h. - taxa de variação homóloga

INDICADORES INTERNACIONAIS



**ECONOMIA NACIONAL**  
INDICADORES DE PRODUÇÃO, MERCADO DE TRABALHO E INFLAÇÃO  
Quadro 4

	2001 <sup>E</sup>	2002 <sup>E</sup>	2003 <sup>E</sup>	2004 <sup>P</sup>
<b>Contas Nacionais (revisão estimativas para 2003)</b>				
Produto Interno Bruto pela Óptica da Despesa (	3,5	5,5	4,7	5,0
Consumo Privado	6,5	7,5	7,8	6,2
Consumo Público	3,7	5,1	5,8	5,9
Investimento	-4,6	6,3	-3,1	3,9
Exportações	17,6	5,6	8,3	9,5
Importações	9,0	8,6	7,5	8,5
Participação Sectorial na Composição do PIB (em % do PIB)				
Sector Primário				
Agricultura, Pecuária e Silvicultura	10,2	8,2	8,1	8,1
Pesca	2,0	2,0	2,0	2,1
Sector Secundário				
Indústria e Energia	6,7	7,6	7,7	7,9
Construção	7,5	8,1	8,1	8,1
Sector Terciário				
Comércio	18,7	19,1	18,6	18,3
Hotéis	2,3	2,1	2,2	2,3
Transportes e Comunicações	20,3	20,5	20,7	20,9
Banca e Seguros	4,5	4,6	4,5	4,5
Aluguer Habitação	5,2	5,1	5,0	4,9
Serviços Públicos	13,0	13,0	13,3	13,6
Outros Serviços	9,6	9,8	9,7	9,3

**Fonte:** Banco de Cabo Verde, Fundo Monetário Internacional

<sup>E</sup> Estimativas rápidas do BCV

<sup>P</sup> Projeções

tcr - taxa de crescimento real

**ECONOMIA NACIONAL**  
**INDICADORES DE PRODUÇÃO, MERCADO DE TRABALHO E INFLAÇÃO**  
 Quadro 5

<b>Indicadores de Actividade</b>	<b>2002</b>	<b>2003</b>				<b>2004</b>
		<b>1º Tri</b>	<b>2º Tri</b>	<b>3º Tri</b>	<b>4º Tri</b>	<b>1º Tri</b>
Indicadores de Confiança (s.r.e) <sup>1</sup>						
Indicadores de Confiança na Indústria Transformadora		3,0	16,2	8,7	5,2	11,8
Indicadores de Confiança na Construção	-10,7	-5,8	-16,3	-54,4	-37,8	-10,6
Indicadores de Confiança no Comércio em Feira	8,2	14,4	-4,9	-0,8	-18,7	-12,3
Indicadores de Confiança no Turismo	-11,8	17,5	10,6	22,7	-10,1	-23,7
Indicadores de Confiança nos Transportes		29,6	14,1	-0,9	-3,4	6,9
Indicadores de Confiança no Comércio em Estabelecimento		2,0	9,1	-10,3	4,1	-5,9

Fonte: Instituto Nacional de Estatísticas

<sup>1</sup>Valores corrigidos de sazonalidade

s.r.e. - Saldo de respostas extremas (quociente entre a diferença entre as respostas positivas e as respostas negativas e, o número total de respostas)



**ECONOMIA NACIONAL**  
INDICADORES DE PRODUÇÃO, MERCADO DE TRABALHO E INFLAÇÃO  
Quadro 6

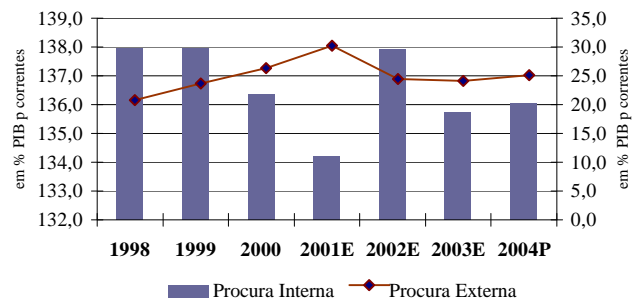
	2001	2002	2003	2003			2004	
	Dez	Dez	Dez	Mar	Jun	Set	Dez	Mar
<b>Inflação</b>								
Índice de Preços no Consumidor								
Taxa de variação em cadeia	0,1	0,7	0,4	-0,5	0,1	-0,1	0,4	0,4
Taxa de variação homóloga	-1,0	2,6	-2,3	3,4	1,8	0,0	-2,3	-2,8
Taxa de variação média	-2,4	1,8	1,2	1,8	1,9	2,1	1,2	-0,5
Principais Agregados do IPC (t.v.h.)								
<b>Bens e Serviços Adquiridos</b>								
Alimentares e Bebidas	-2,9	1,8	-3,6	1,6	0,5	-1,2	-3,6	-5,2
Tabacos e Cigarros	-4,5	8,4	-2,4	-0,6	-1,6	-1,6	-2,4	-0,8
Vestuários e Calçados	5,5	5,3	-1,5	6,2	0,5	-0,6	-1,5	-3,6
Habituação, Equip. e Mat. de uso Dom.	1,3	1,0	0,1	2,3	2,1	0,2	0,1	-1,2
Bens e Serviços Diversos	0,5	4,9	-0,3	6,4	7,8	4,5	-0,3	0,1
<b>Inflação Subjacente (t.v.h)</b>								
Inflação Subjacente	2,3	3,7	-0,5	3,3	2,6	1,3	-0,5	-1,9
Alimentares Transformados	1,8	0,8	-2,0	0,2	-0,6	-1,2	-2,0	-5,1
Industriais não Energéticos	3,8	5,0	-0,6	4,8	0,8	-0,1	-0,6	-2,5
Serviços	1,5	6,6	1,5	5,7	8,8	6,1	1,5	2,7
Componente não Contemplada	-5,5	2,1	-4,9	3,5	0,6	-1,8	-4,9	-4,1
Alimentares não transformados	-6,4	2,4	-5,3	3,9	0,6	-1,8	-5,3	-4,3
Industriais Energéticos	0,2	0,2	-2,0	1,3	1,2	-2,1	-2,0	-3,1
<b>Deflatores do Comércio Externo</b>								
Importações	1,6	3,2	-3,1					
Exportações	3,7	2,4	-1,1					

Fonte: INE, cálculos Banco de Cabo Verde

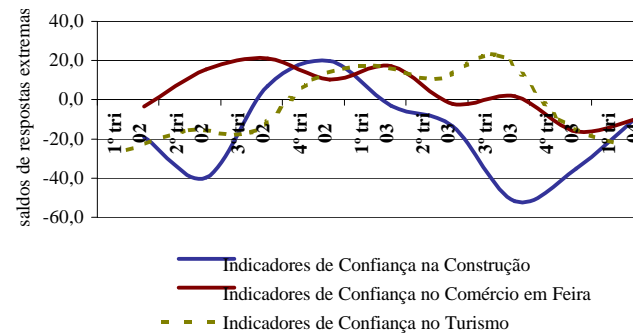
t.v.h - taxa de variação homóloga

**ECONOMIA NACIONAL**  
INDICADORES DE PRODUÇÃO, MERCADO DE TRABALHO E INFLAÇÃO

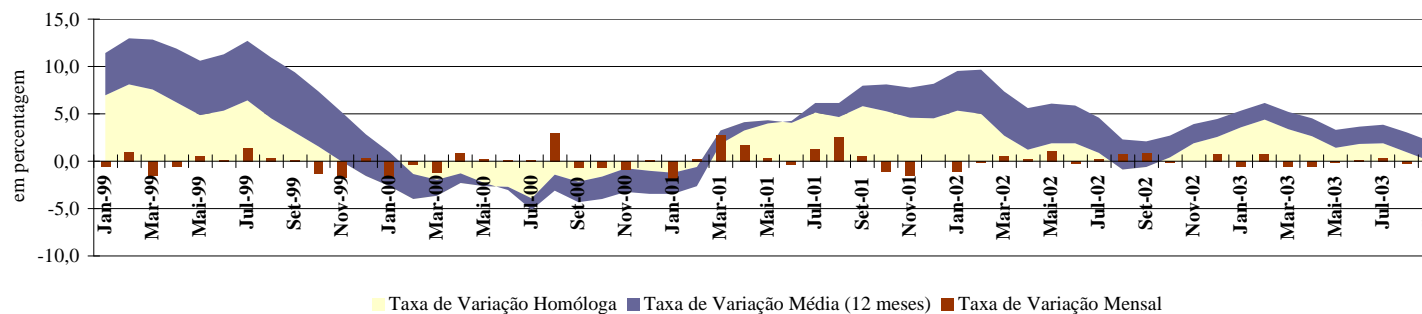
**Procura Interna e Procura Externa**



**Indicadores de Confiança**



**Índice de Preços no Consumidor**



**ECONOMIA NACIONAL**  
INDICADORES DE COMÉRCIO EXTERNO

Quadro 7

	2003								2004	
	1º Tri <sup>P</sup>		2º Tri <sup>P</sup>		3º Tri <sup>P</sup>		4º Tri <sup>P</sup>		1º Tri <sup>P</sup>	
	t.v. em %	Est. em %	t.v. em %	Est. em %	t.v. em %	Est. em %	t.v. em %	Est. em %	t.v. em %	Est. em %
<b>Comércio Externo</b>										
<b>Bens</b>										
Exportações	6,9	100,0	-22,6	100,0	15,8	100,0	16,8	100,0	-15,4	100,0
Produtos Tradicionais	-59,6	0,9	-31,3	0,8	-57,7	0,3	767,0	2,1	5,4	2,6
Produtos Transformados <sup>1</sup>	-9,5	19,0	5,8	25,9	1,7	22,8	5,2	20,5	18,1	28,6
Reexportação	13,5	79,2	-29,1	72,5	21,4	76,0	8,2	70,4	-17,9	68,3
Importações (CIF)	-6,5	100,0	41,8	100,0	-21,7	100,0	1,1	100,0		
Bens de Consumo	-5,4	45,2	6,9	34,1	-7,8	40,1	-0,8	39,4		
Bens Intermédios	-15,0	19,8	34,0	18,7	-5,1	22,7	1,0	22,7		
Bens de Capital	-9,4	15,4	12,0	12,1	-16,7	12,9	13,8	14,5		
Combustíveis	-33,6	3,9	817,3	25,0	-66,0	10,9	-38,9	6,6		
Outros	20,2	15,8	-9,6	10,1	4,4	13,4	27,1	16,9		
<b>Serviços</b>										
Exportações	-14,0	100,0	12,2	100,0	17,7	100,0	-10,3	100,0	4,8	100,0
Transportes Aéreos	-23,7	40,2	17,3	42,1	19,2	42,6	-23,1	36,6	-1,8	34,3
Turismo	9,0	42,3	5,1	39,6	17,8	39,6	2,4	45,3	6,6	46,0
Importações	-3,8	100,0	2,7	100,0	15,3	100,0	-12,6	100,0	-0,4	100,0
Transportes Marítimos	-7,1	17,9	2,1	17,8	-2,9	14,9	3,0	17,6	-0,1	14,8
Viagens Motivados Educacionais	-5,5	10,2	29,8	11,2	5,3	10,2	10,7	13,0	-3,6	12,6

Fonte: Direcção Geral Alfândega, Inquéritos, cálculos Banco de Cabo Verde

t.v.em % - taxa de variação em percentagem

Est. em % - Estrutura em percentagem

<sup>1</sup>Produtos Empresas Francesas

<sup>P</sup> Provisório

**ECONOMIA NACIONAL**  
**INDICADORES DE TURISMO**  
 Quadro 8

	2001	2002	2003
<b>Turismo</b>			
Receitas (t.v.h. em %)	35,6	6,8	16,7
Receitas do Turismo em % PIB	9,5	9,4	10,1
Participação nos Serviços*	0,4	0,4	0,4
Capacidade de Alojamento	3,8	11,2	10,2
Pessoal ao Serviço	10,9	-0,1	11,6
	<b>2003</b>		
Oferta Turística por Ilhas	<b>Alojamento</b>	<b>Quartos</b>	<b>Camas</b>
	Estrutura em %		
Santiago	23,8	15,3	13,7
S. Vicente	13,3	10,2	9,3
Sal	21,9	55,9	59,6
Boavista	6,7	5,7	6,4
Fogo	8,6	2,4	2,3
Sto Antão	12,4	5,4	4,2
Outros	13,3	5,1	4,6

Fonte: PROMEX; INE, cálculos Banco de Cabo Verde

t.v. em % - taxa de variação em percentagem

t.v.h. em % - taxa de variação homóloga

<sup>1</sup>Valores acumulados

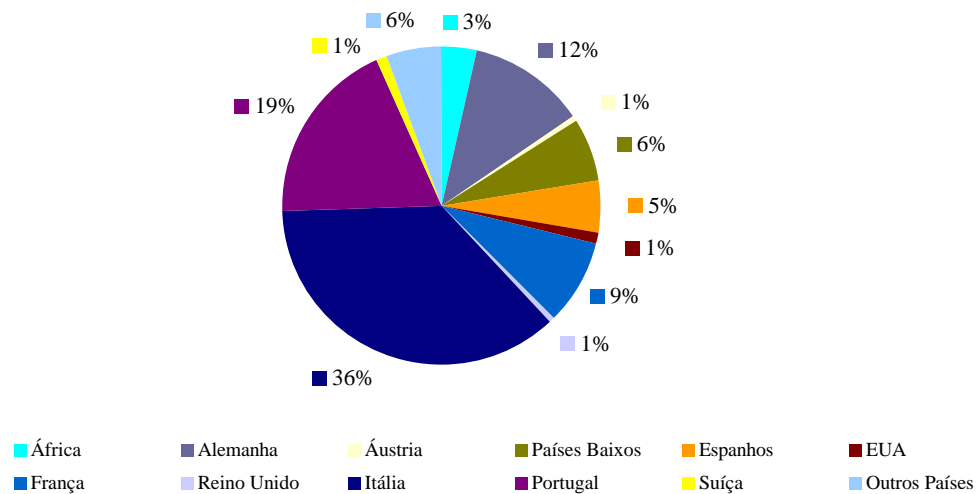
<sup>2</sup>Empregos previstos

<sup>p</sup>provisório (1º trimestre)

\* Crédito viagens de turismo/crédito total dos serviços

ECONOMIA NACIONAL  
INDICADORES DE TURISMO

Procura Turística em 2003 por País de Emissão



**ECONOMIA NACIONAL**  
**INDICADORES DE FINANÇAS PÚBLICAS**  
 Quadro 9

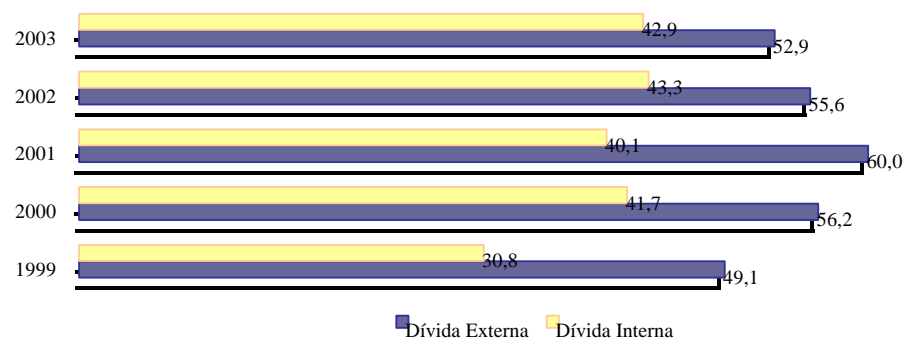
	2001	2002	2003P	2004 <sup>P</sup> 1º Tri
<b>Indicadores Orçamentais (em % do PIB)</b>				
Receitas Totais (S/donativos)	21,8	23,1	21,7	4,3
Despesas Totais	30,8	33,5	30,5	5,8
Saldo Global	-4,6	-1,8	-3,3	-0,5
Saldo Primário	-8,5	-7,7	-6,3	-0,9
<b>Défice e Dívida da Administração Pública</b>				
Pagamentos de Serv. Dívida Externa (em % PIB)	2,3	3,2	2,5	
Receitas das Privatizações (em % PIB)				
Variação % dos Depósitos da SPA	11,1	-2,7	7,2	26,4
Dívida Pública Interna (em % PIB)	40,1	43,3	42,9	40,0
Dívida Pública Externa Efectiva (em % PIB)	60,0	55,6	52,9	

Fonte: Ministério das Finanças; Cálculos Banco de Cabo Verde

P- Provisório

**ECONOMIA NACIONAL**  
INDICADORES DE FINANÇAS PÚBLICAS

**Dívida Pública**  
em percentagem do PIB



**ECONOMIA NACIONAL**  
**INDICADORES MONETÁRIOS E FINANCEIROS**

Quadro 10

		2001	2002	2003		2003			2004	
		Dez	Dez	Dez	Mar	Jun	Set	Dez	Mar	
<b>Taxas de Câmbio do CVE</b>		Unidades								
Euro*	valores médios	110,27	110,27	110,27	110,27	110,27	110,27	110,27	110,27	
USD	valores médios	123,50	108,80	89,99	102,39	94,40	98,59	89,99	89,50	
Libra	valores médios	177,58	172,13	157,16	161,73	156,77	158,29	157,16	164,24	
Yen	valores médios	97,54	88,85	83,38	86,19	79,80	85,58	83,38	82,64	
Índice de Taxa de Câmbio Efectiva Nominal	1989=100 valores médios	80,78	82,04	103,30	101,98	102,84	102,40	103,30	103,26	
Índice de Taxa de Câmbio Efectiva Real	1989=100 valores médios	92,69	101,64	99,41	101,02	101,26	100,31	99,41	97,75	
<b>Taxas de Juro</b>										
Redesconto	em %, valores médios	8,5	8,50	8,50	8,50	8,50	8,50	8,50	8,50	
Taxa de Absorção de Liquidez	em %, valores médios	4,5	4,00	1,00	2,25	2,25	1,00	1,00	1,00	
Taxa de Cedência de Liquidez	em %, valores médios	11,5	10,00	8,50	8,50	8,50	8,50	8,50	8,50	
<b>Operações Activas e Passivas dos Bancos</b>										
<b>Empréstimos</b>										
De 91 a 180 dias	em %, valores médios	13,88	13,31	13,06	13,06	13,06	13,06	13,06	13,06	
De 181 dias a 1 ano	em %, valores médios	14,25	13,69	13,44	13,23	13,23	13,23	13,44	13,44	
Superior a 10 anos	em %, valores médios	15,13	14,13	13,63	13,50	13,50	13,50	13,63	13,63	
Dep. a prazo, 181 dias a 1 ano	em %, valores médios	8,00	7,19	5,69	6,06	6,06	6,06	5,69	5,69	
Dep. a prazo emigrante, 181 dias a 1 ano	em %, valores médios	9,50	8,13	6,75	7,00	7,00	7,00	6,75	6,63	
Conta Poupança emigrante, 181 dias a 1 ano	em %, valores médios	8,50	7,78	6,63	6,88	6,88	6,88	6,63	6,50	
<b>Bilhetes de Tesouro</b>										
91 dias	em %, valores pond.	10,88	6,38	7,60	5,93	5,45	5,46	7,60	6,56	
182 dias	em %, valores pond.	10,92	6,48	7,00	5,96	5,58	5,45	7,00	7,02	
364 dias	em %, valores pond.	11,42	6,56	8,35	6,56	5,49	5,49	8,35	8,35	
<b>Agregados Monetários</b>										
Activo Externo Líquido	t.v.h. em %, fim períod.	40,1	14,18	-7,74	-4,25	-5,57	-10,23	-7,74	-3,41	
Banco de Cabo Verde	t.v.h. em %, fim períod.	57,7	35,08	-6,32	-2,32	-2,67	16,60	-6,32	-3,29	
Bancos Comerciais	t.v.h. em %, fim períod.	17,0	-22,79	-12,26	-9,61	-14,85	-64,08	-12,26	-3,77	
Activo Interno Líquido	t.v.h. em %, fim períod.	3,6	14,36	13,80	19,11	0,60	14,98	13,80	7,46	
M2	t.v.h. em %, fim períod.	9,9	14,32	9,12	13,18	5,07	9,12	9,12	7,68	
Passivos Monetários	t.v.h. em %, fim períod.	3,1	8,97	1,63	7,92	-1,02	1,05	1,63	-2,14	
Passivos Quase Monetários	t.v.h. em %, fim períod.	16,4	18,80	14,86	17,31	9,73	15,12	14,86	14,78	
<b>Agregados de Crédito Bancário</b>										
Crédito Interno Total	t.v.h. em %, fim períod.	7,0	13,55	9,15	12,94	0,60	44,01	9,15	7,46	
Créd. Líquido às Administrações Públicas	t.v.h. em %, fim períod.	-0,6	15,60	3,64	15,62	0,89	6,43	3,64	4,54	
Créd. à Economia	t.v.h. em %, fim períod.	15,1	12,83	15,17	14,96	7,58	15,66	15,17	13,64	
Empresas Públicas não Financeiras	t.v.h. em %, fim períod.	87,0	6,92	-21,82	-16,73	-11,56	-19,62	-21,82	-23,35	
Empresas Privadas, Mistas e Particulares	t.v.h. em %, fim períod.	14,7	12,89	15,51	15,33	7,76	16,01	15,51	13,96	
Crédito às Instituições Fianaceiras n/Monetári	t.v. em relação à Jan/2001	-15,7	-21,43	566,70	-23,88	-14,55	-27,27	566,70	609,80	

Fonte: Banco de Cabo Verde

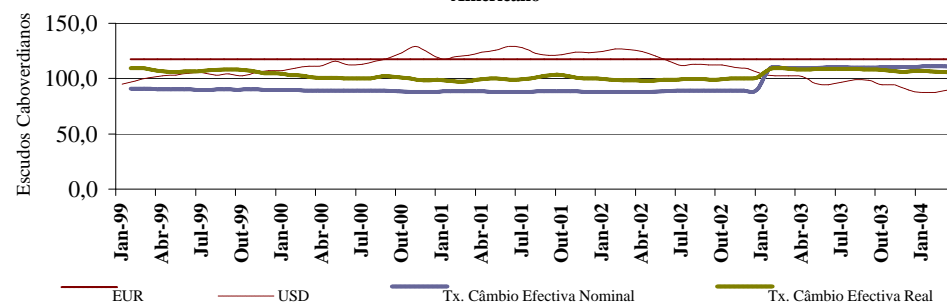
\*Valores Provisórios, tendo em conta que, o HICP (Índice Harmonizado de Preço no Consumidor) da Zona Euro é provisório

t.v. - taxa de variação



**ECONOMIA NACIONAL**  
INDICADORES MONETÁRIOS E FINANCEIROS

**Taxa de Câmbio Efectiva Nominal e Real do CVE e Taxa de Câmbio face ao Euro e ao Dólar Americano**



**ECONOMIA NACIONAL**  
BALANÇA DE PAGAMENTOS em milhões de escudos  
Quadro 11

	2001 <sup>P</sup>	2002 <sup>P</sup>	2003 <sup>P</sup>	2003				2004
				1º Tri	2º Tri	3º Tri	4º Tri	1º Tri
<b>Balança Corrente</b>	<b>-6.926,5</b>	<b>-8.264,1</b>	<b>-7.538,9</b>	<b>-1.145,88</b>	<b>-3.486,76</b>	<b>-1.620,99</b>	<b>-1.285,24</b>	<b>-813,61</b>
<i>Déficite Corrente em percentagem do PIB</i>	<i>10,0</i>	<i>11,1</i>	<i>-9,3</i>					
<b>Bens</b>	<b>-23.957,7</b>	<b>-27.673,4</b>	<b>-28.253,1</b>	<b>-6.275,41</b>	<b>-8.205,32</b>	<b>-7.213,46</b>	<b>-6.558,92</b>	<b>-5.987,52</b>
Mercadoria Geral (Balança Comercial)	-26.332,5	-30.563,9	-30.977,9	-7.080,36	-8.692,32	-7.766,92	-7.438,33	-6.689,01
<i>Importação, taxas de variação em percentagem</i>	<i>1,1</i>	<i>16,1</i>	<i>1,4</i>					
Bens para Transformação	354,5	350,9	368,5	88,64	104,85	38,21	136,76	161,40
Reparação de bens	-537,2	-214,0	-545,9	-101,34	-144,65	-210,27	-89,62	-122,64
Bens adquiridos em Portos p/transportadoras	2.557,4	2.753,5	2.902,2	817,65	526,80	725,52	832,27	662,73
<b>Serviços</b>	<b>1.312,4</b>	<b>1.471,9</b>	<b>1.342,0</b>	<b>-61,93</b>	<b>338,31</b>	<b>500,51</b>	<b>565,07</b>	<b>823,24</b>
dos quais:								
Tranporte marítimo	-2.691,7	-3.011,2	-2.901,0	-734,54	-728,36	-699,62	-738,51	-613,42
Transporte aéreo	2.751,8	3.691,3	2.219,0	310,55	756,92	631,58	519,92	639,71
Viagens de turismo	5.823,6	2.798,9	3.968,7	849,24	794,66	1.064,40	1.260,37	714,40
<i>Créditos turismo, taxas de variação em percentagem</i>	<i>35,6</i>	<i>6,8</i>	<i>8,6</i>					
<b>Rendimentos</b>	<b>-662,9</b>	<b>-1.612,4</b>	<b>-1.134,3</b>	<b>-15,46</b>	<b>-406,34</b>	<b>-141,84</b>	<b>-570,66</b>	<b>278,39</b>
Rendimentos de Trabalho	111,6	14,8	-37,2	-16,33	-10,92	-3,77	-6,21	24,11
Rendimentos de Investimento	-774,6	-1.627,2	-1.097,1	0,87	-395,42	-138,06	-564,45	254,28
dos quais:								
juros DE	-478,1	-719,3	-1.499,9	-502,78	-390,41	-123,09	-483,59	-373,61
juros TRUST FUND	402,5	503,4	508,4	508,38	0,00	0,00	0,00	638,59
<b>Transferências correntes</b>	<b>16.381,7</b>	<b>19.549,8</b>	<b>20.506,6</b>	<b>5.206,91</b>	<b>4.786,60</b>	<b>5.233,79</b>	<b>5.279,28</b>	<b>4.072,28</b>
dos quais:								
remessas de emigrantes	8.851,8	9.758,7	9.010,1	2.182,05	2.008,83	2.554,13	2.265,08	2.201,75
<i>Remessas de Emigrantes em percentagem do PIB</i>	<i>12,8</i>	<i>13,1</i>	<i>11,2</i>					
<b>Balança de Capital e Operações Financeiras</b>	<b>7.751,0</b>	<b>11.346,9</b>	<b>6.278,0</b>	<b>986,69</b>	<b>2.639,50</b>	<b>2.026,09</b>	<b>625,72</b>	<b>1.104,81</b>
<b>Balança de capital</b>	<b>3.004,0</b>	<b>1.579,9</b>	<b>2.071,5</b>	<b>596,67</b>	<b>563,34</b>	<b>571,37</b>	<b>340,09</b>	<b>456,76</b>
dos quais:								
Dívidas perdoadas	0,0	0,0	0,0	0,00	0,00	0,00	0,00	0,00
<b>Balança Financeira</b>	<b>4.747,0</b>	<b>9.767,0</b>	<b>4.206,5</b>	<b>390,02</b>	<b>2.076,16</b>	<b>1.454,72</b>	<b>285,63</b>	<b>648,05</b>
Investimento directo	1.112,8	1.413,5	1.349,5	174,40	533,57	13,78	627,78	2,45
Do exterior em Cabo Verde	1.112,8	1.413,5	1.349,5	174,40	533,57	13,78	627,78	2,45
Investimento de carteira	180,5	0,0	0,0	0,00	0,00	0,00	0,00	0,00
Outros investimentos	3.453,8	8.353,5	2.857,0	215,62	1.542,59	1.440,93	-342,15	645,60
Activos	-408,0	-248,3	-735,9	-957,62	151,94	401,96	-332,16	-38,79
Trust fund	0,0	0,0	0,0	0,0	0,0	0,0	0,0	0,00
Passivos	3.861,8	8.601,9	3.592,9	1.173,24	1.390,65	1.038,97	-9,99	684,39
<b>Erros e omissões</b>	<b>-2.919,8</b>	<b>-285,3</b>	<b>-152,2</b>	<b>-523,98</b>	<b>-33,18</b>	<b>-83,28</b>	<b>488,23</b>	<b>398,21</b>
<b>Balança global</b>	<b>-2.095,3</b>	<b>-2.797,5</b>	<b>-1.413,1</b>	<b>-683,2</b>	<b>-880,4</b>	<b>321,8</b>	<b>-171,3</b>	<b>689,42</b>
<b>Financiamento</b>	<b>2.095,3</b>	<b>-2.797,5</b>	<b>1.413,1</b>	<b>683,2</b>	<b>880,4</b>	<b>-321,8</b>	<b>171,3</b>	<b>-689,42</b>
<b>Activos de Reserva</b>	<b>2.872,5</b>	<b>-192,7</b>	<b>980,9</b>	<b>512,32</b>	<b>691,80</b>	<b>-419,93</b>	<b>196,69</b>	<b>-695,37</b>
<b>Financiamento Excepcional</b>	<b>-777,2</b>	<b>-2.752,1</b>	<b>432,2</b>	<b>170,85</b>	<b>188,64</b>	<b>98,12</b>	<b>-25,40</b>	<b>114,60</b>

Fonte: Banco de Cabo Verde

<sup>F</sup> Provisório<sup>P</sup> Provisório



## **Banco de Cabo Verde**

C.P. 50. Av. Amilcar Cabral, Praia, Cabo Verde  
Tel: +238 60 70 00. Fax: +238 60 70 00. [www.bcv.cv](http://www.bcv.cv)