

Indicadores Económicos & Financeiros



Banco de Cabo Verde

BANCO DE CABO VERDE

**Indicadores Económicos
&
Financeiros**

Novembro 2001

BANCO DE CABO VERDE

DEE - Departamento de Estatísticas e Estudos Económicos

AV. Amílcar Cabral, Caixa Postal: 101

Telefone: (238) 607000 Fax: (238) 614447

E-mail: dee@bcv.cv

Web Page: www.bcv.cv

INDICADORES ECONÓMICOS E FINANCEIROS**ÍNDICE****Indicadores Internacionais**

Área do EURO 2

EUA 3

Economia Nacional

Indicadores de Produção, Mercado de Trabalho e Inflação 5

Indicadores de Comércio e Investimento Externos 8

Indicadores de Turismo 10

Indicadores de Finanças Públicas 11

Indicadores Monetários e Financeiros 12

Balança de Pagamentos 14

INDICADORES INTERNACIONAIS
ÁREA DO EURO
INDICADORES DE ACTIVIDADE, MERCADO DE TRABALHO E INFLAÇÃO
 Quadro 1

	1998	1999	2000	2000				2001		
				1º Tri	2º Tri	3º Tri	4º Tri	1º Tri	2º Tri	3º Tri
Contas Nacionais										
Produto Interno Bruto (t.v.h)	2,7	2,5	3,4	3,5	3,8	3,3	2,9	2,4	1,7	
Consumo Privado	3,0	3,0	2,6	2,6	3,2	2,5	2,1	2,0	1,6	
Consumo Público	1,1	1,5	1,9	2,0	2,1	1,7	1,9	1,7	1,5	
Formação Bruta de Capital Fixo	4,8	5,2	4,6	5,6	4,9	4,0	3,5	1,8	0,4	
Exportações ¹	7,0	4,8	11,8	12,3	11,8	11,7	11,6	8,7	5,1	
Importações ¹	9,5	6,8	10,6	10,4	10,8	10,7	10,4	6,6	3,2	
Indicadores de Actividade										
Índice de Produção Industrial (t.v.h) ²										
Total (exclui construção)	4,2	2,0	5,5	4,8	6,4	5,4	5,5	4,0	0,9	
Indústria Transformadora	4,7	1,9	6,0	5,3	6,6	6,0	6,1	4,8	0,9	
Bens Intermediários	3,9	2,4	5,6	5,9	6,4	5,0	5,0	2,8	-0,5	
Bens de Investimento	6,5	1,8	8,8	6,5	8,4	9,7	10,7	7,2	2,6	
Bens de Consumo Duradouros	5,9	3,3	7,2	7,5	8,0	6,8	6,4	2,9	-1,6	
Bens de Consumo Não Duradouros	2,0	1,2	1,6	1,0	2,4	1,2	1,6	2,6	0,9	
Indicadores de Confiança (v.c.s)										
Indicador de Clima Económico (índice 1985 = 100)	102,6	102,5	104,2	104,4	104,7	104,3	103,4	103,0	101,6	100,3
Indicador de Confiança dos Consumidores (s.r.e)	-5	-3	-1	0	0	-1	-3	1	-2	-8
Indicador de Confiança na Indústria (s.r.e)	-1	-7	5	3	6	7	5	1	-5	-10
Indicador de Confiança na Construção (s.r.e)	-19	-6	2	1	3	3	0	-1	-3	-7
Mercado de Trabalho										
Taxa de desemprego (%) (v.c.s) ³	10,9	10,0	8,9	9,3	9,0	8,8	8,6	8,4	8,4	
Inflação										
Índice Harmonizado de Preços no Consumidor (IHPC) - Total										
Taxa de variação em cadeia										
Taxa de variação homóloga				2,1	2,1	2,5	2,7	2,6	3,2	2,7
Taxa de variação média	1,1	1,1	2,4							
Principais Agregados do IHPC (t.v.h)										
Bens	0,7	0,9	2,7	2,3	2,3	2,9	3,2	2,8	3,6	2,7
Alimentares	1,6	0,6	1,4	0,5	0,9	1,9	2,2	3,2	5,0	5,3
Industriais	0,1	1,0	3,4	3,3	3,1	3,4	3,8	2,6	2,9	1,5
dos quais: energéticos	-2,6	2,3	13,4	13,7	12,3	13,7	13,8	7,3	7,3	1,2
Serviços	1,9	1,6	1,7	1,6	1,7	1,8	1,9	2,3	2,5	2,6
Índice de Preços no Produtor - Indústria (exclui construção) (t.v.h)	-0,8	-0,4	5,4	4,4	5,2	5,8	6,1	4,5		

Fonte: Banco de Portugal, Indicadores de Conjuntura, Outubro 2000

Obs: Área do Euro inclui a Grécia a partir de Janeiro de 2001

v.a. - valores acumulados

t.v.h. - taxa de variação homóloga

v.c.s. - valores corrigidos de sazonalidade

s.r.e. - saldos de respostas extremas

¹Inclui o comércio entre países participantes na área do euro

²Corrigido de variações do número de dias úteis

³Taxa de desemprego calculada de acordo com as recomendações da OIT

INDICADORES INTERNACIONAIS
ÁREA DO EURO
PRINCIPAIS INDICADORES MONETÁRIOS E FINANCEIROS
Quadro 2

	1998	1999	2000			2001			
	Dez	Dez	Mar	Jun	Set	Dez	Mar	Jun	Set
Taxas de Câmbio do Euro¹									
Dólar	1,172	1,011	0,964	0,949	0,872	0,897	0,910	0,853	0,911
Iene	137,4	103,7	102,6	100,7	93,1	100,6	110,3	104,3	108,2
Índice de taxa de câmbio nominal efectiva ²	103,4	90,1	87,7	87,4	82,8	85,4	88,4	84,7	88,0
Taxas de Juro									
Mercado Monetário Interbancário ^{3,4} (em %)									
Overnight	3,09	3,04	3,51	4,29	4,59	4,83	4,78	4,54	3,99
1 mês	3,18	3,49	3,59	4,37	4,70	4,94	4,78	4,53	4,05
3 meses	3,17	3,44	3,75	4,50	4,85	4,93	4,71	4,45	3,98
6 meses	3,14	3,51	3,94	4,68	5,04	4,91	4,58	4,35	3,88
12 meses	3,13	3,83	4,27	4,96	5,22	4,87	4,47	4,31	3,77
Taxas de Rendibilidade das Obrigações de Dívida Pública⁴									
5 anos ⁵	3,38	4,79	5,12	5,19	5,33	4,82	4,56	4,70	4,29
10 anos	3,95	5,30	5,49	5,35	5,47	5,07	4,94	5,21	5,04
Mercados bolsistas									
Índice Dow Jones Euro Stoxx alargado ⁵	298,37	389,11	452,10	434,70	428,10	394,50	349,90	355,10	274,30
Agregados monetários (em %, t.v.h.)⁶									
M1	10,6	10,7	10,3	7,3	6,4	5,2	1,6	3,8	
M3 ⁷	5,0	6,3	6,6	5,3	5,0	4,8	4,5	6,1	

Fonte: Banco de Portugal, Indicadores de Conjuntura, Janeiro 2001

¹Até Dezembro de 1998 o quadro inclui taxas de câmbio do ECU, valores médios

²Cálculo do BCE, uma variação positiva representa uma apreciação. 1999-T1=100, valores médios

³Até Dezembro de 1998 as taxas de juro da procura de depósitos interbancários em fim de período; a partir de Janeiro de 1999

taxa de juro overnight para área do euro (EONIA) e EURIBOR para os restantes prazos. Em percentagem, valores fim de período

⁴Até Dezembro de 1998 as taxas de juro foram calculadas com base nas taxas nacionais ponderadas pelos respectivos PIB;

a partir de Janeiro de 1999 os ponderadores são os montantes em circulação para cada prazo residual. Em percentagem, valores médios

⁵Até Dezembro de 1998 valores de fim de período. Em pontos, valores médios

⁶As taxas de crescimento dos agregados monetários são calculados com base em stocks e fluxos mensais corrigidos de sazonalidade e de efeitos de calendário do fim do mês, conforme descrito no boletim mensal do BCE.

⁷As taxas de variação do agregado monetário M3 são calculadas com base em valores corrigidos das detenções, por não residentes na área do euro, de acções/unidades de participação em fundos do mercado monetário. Existem indicações de que a variação do agregados M3 apresenta uma distorção no sentido ascendente originada pelas detenções de não residentes de títulos do mercado monetário e de títulos de dívida com prazo até dois anos.

INDICADORES INTERNACIONAIS
EUA
Quadro 3

	1998	1999	2000	2000				2001		
				1º Tri	2º Tri	3º Tri	4º Tri	1º Tri	2º Tri	3º Tri
Contas Nacionais										
Produto Interno Bruto (taxas de crescimento anualizadas em % ¹)	4,3	4,1	4,1	2,3	5,7	1,3	1,9	1,3	0,3	-0,4
Consumo Privado	4,8	5,0	4,8	5,9	3,6	4,3	3,2	3,0	2,5	1,2
Consumo Público	1,9	3,3	2,7	-1,1	4,4	-1,8	3,3	5,3	5,0	1,8
Formação Bruta de Capital Fixo	11,8	6,6	6,8	-0,6	19,5	-2,8	-2,3	-12,3	-12,1	-10,7
Exportações	2,1	3,2	9,5	9,0	13,4	10,3	-4,0	-1,2	-11,9	-16,6
Importações	11,8	10,5	13,4	17,1	16,4	13,0	-0,5	-5,0	-8,4	-15,2
Mercado de Trabalho										
Taxa Desemprego (t.v. em %)	4,5	4,2	4,0	4,0	4,0	4,0	4,0	4,2	4,5	4,8
Inflação										
Taxa de variação homóloga do IPC	1,5	2,2	3,4	3,8	3,7	3,5	3,4	3,0	3,3	2,6
Taxa Juro a 6 meses Mercado Monetário		6,1	6,6							

Fonte: Federal Reserve Board of Governors; US Department of Labor; IFS

¹Para 1998, 1999 e 2000 utilizou-se os valores revistos

t.v.h. - taxa de variação homóloga

INDICADORES INTERNACIONAIS

Gráfico 1

Produto Interno Bruto
Taxa de Variação

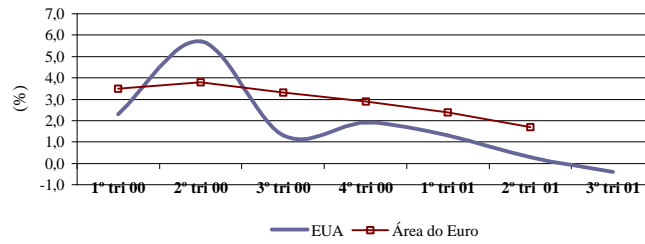


Gráfico 2

Taxa de Desemprego

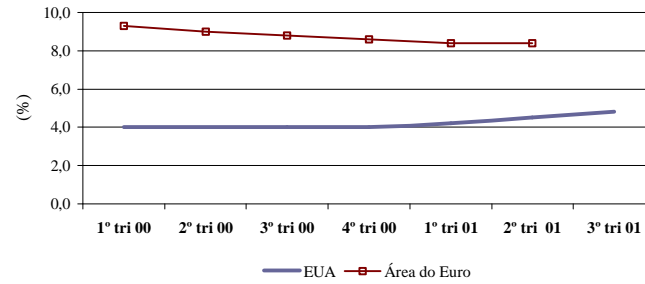
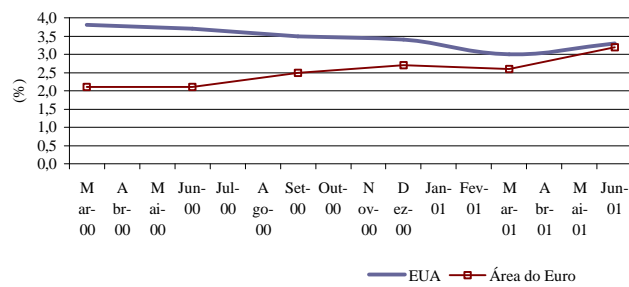


Gráfico 3

Preços no Consumidor Taxa de Variação Homóloga



ECONOMIA NACIONAL
INDICADORES DE PRODUÇÃO, MERCADO DE TRABALHO E INFLAÇÃO
 Quadro 4

	1998	1999	2000	2000				2001	
				1º Tri	2º Tri	3º Tri	4º Tri	1º Tri	2º Tri
Mercado de Trabalho									
Taxa de Actividade (em %)	67,0	63,2	66,8	60,8	71,2	67,0	68,0	67,6	67,5
Santiago	67,3	59,9	70,8	67,1	73,2	70,9	71,9	71,2	74,6
S. Vicente	66,5	64,9	63,7	65,3	67,3	60,5	61,5	60,7	56,6
Sal	74,1	73,3	76,6	81,2	77,2	73,0	75,0	77,0	70,0
Fogo	62,8	67,0	64,9	67,0	68,0	62,0	62,6	63,0	64,0
Taxa de Desemprego (em %)	26,0	25,4	21,0	20,5	19,3	22,9	21,3	24,5	21,0
Santiago	23,4	22,4	19,9	19,0	17,8	24,0	18,9	27,2	20,0
S. Vicente	28,2	30,0	22,5	22,3	20,7	21,6	25,3	22,7	24,2
Sal	17,5	18,9	12,6	14,6	12,8	12,3	10,7	10,4	10,0
Fogo	40,3	32,0	32,2	29,9	30,9	32,3	35,5	30,2	28,1
Desemprego de Longa Duração ¹ (% desemp. total)									
Santiago	46,3	48,2	59,5	51,0	54,0	69,0	64,0	52,0	62,0
S. Vicente	46,7	48,7	51,5	61,0	36,0	52,0	57,0	62,0	59,0
Sal	44,1	26,6	38,8	63,0	30,0	0,0	62,0	25,0	28,0
Fogo	68,9	63,5	62,3	80,0	71,0	48,0	50,0	37,0	43,0
Desemprego por Sectores de Actividade (t.v.em%)									
Agricultura, Pecuária e Pesca	3,5	4,1	3,0	1,1	4,4	3,0	3,4	3,8	3,6
Indústria Transformadora	6,5	10,8	9,9	11,6	11,0	9,0	8,0	6,8	15,2
Construção	22,8	26,3	18,7	17,9	25,3	20,0	11,4	21,1	18,8
Comércio por Grosso e a Retalho	11,6	14,3	14,8	14,7	16,5	12,0	15,9	22,5	8,0
Alojamento e Restauração	5,8	4,7	5,7	7,4	3,3	3,0	9,1	7,5	8,0
Transporte e Comunicação	4,2	4,1	4,7	-	1,1	4,0	9,1	5,3	11,6
Administração Pública	6,6	5,9	9,6	7,4	9,8	12,0	9,1	4,5	5,4
Educação e Saúde	1,8	2,8	3,7	4,2	3,3	4,0	3,4	2,3	2,7
Outros	36,6	26,3	31,2	35,8	25,3	33,0	30,7	26,2	26,7

Fonte: IEFP, cálculos Banco de Cabo Verde

t.v. - taxa de variação

¹ Percentagem de pessoas desempregadas há mais de 6 meses

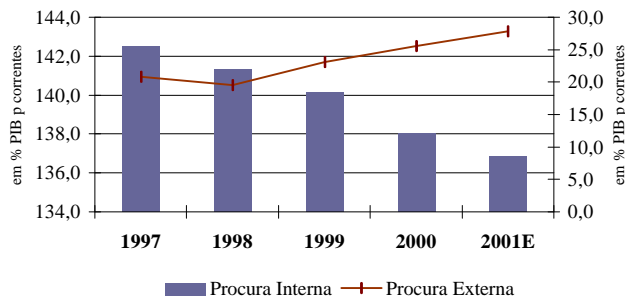
ECONOMIA NACIONAL
INDICADORES DE PRODUÇÃO, MERCADO DE TRABALHO E INFLAÇÃO
 Quadro 5

	1998	1999	2000				2001		
	Dez	Dez	Mar	Jun	Set	Dez	Mar	Jun	Set
Inflação									
Índice de Preços no Consumidor									
Taxa de variação em cadeia	4,4	4,4	-1,1	0,0	-0,6	0,1	2,7	-0,2	0,5
Taxa de variação homóloga	8,4	-1,6	-3,6	-2,7	-2,2	-1,0	3,3	4,0	5,8
Taxa de variação média	0,7	-0,1	1,7	-0,3	-2,1	-2,4	-1,4	0,2	2,2
Principais Agregados do IPC (t.v.h.)									
Bens e Serviços Adquiridos									
Alimentares e Bebidas	8,1	-3,3	-6,5	-5,3	-4,0	-2,9	0,3	1,7	1,6
Tabacos e Cigarros	-1,8	-0,1	-6,0	-6,4	-7,7	-4,5	-1,9	-1,4	0,1
Vestuários e Calçados	11,2	4,2	5,3	2,7	3,0	5,5	3,4	6,4	6,4
Habituação, Equip. e Mat. de uso Dom.	10,1	0,9	1,0	1,2	1,5	1,3	12,9	12,6	12,1
Bens e Serviços Diversos	5,2	0,0	-0,8	1,9	-0,2	0,5	9,4	7,2	20,7
Inflação de Bens Transacionáveis e Não Transacionáveis									
Bens Transacionáveis									
Taxa de variação em cadeia	0,5	-0,2	-0,9	0,2	-2,4	1,9	0,5	0,1	1,0
Taxa de variação homóloga	5,6	-2,7	-3,5	-2,2	-0,5	2,6	3,0	3,7	4,2
Taxa de variação média	3,0	1,9	-0,6	-2,0	-2,2	-1,4	0,1	1,6	2,5
Principais Agregados (t.v.h)									
Alimentares	4,3	-7,8	-9,5	-6,0	-2,9	1,7	3,4	3,5	5,0
Não Alimentares	7,1	3,3	3,8	2,6	2,8	3,9	2,6	4,2	3,7
Bens Não Transacionáveis									
Taxa de variação em cadeia	0,8	-0,1	-1,3	-0,1	0,4	-1,1	4,3	-0,4	0,2
Taxa de variação homóloga	10,0	-0,9	-3,7	-3,1	-3,4	-3,4	3,4	4,3	6,9
Taxa de variação média	5,3	5,8	3,0	0,7	-2,1	-3,1	-2,4	-0,6	2,0
Principais Agregados (t.v.h)									
Alimentares	10,4	-1,5	-5,5	-5,2	-5,2	-5,8	-1,8	0,3	0,1
Serviços	11,5	0,2	-0,8	1,2	0,4	1,4	9,2	6,6	17,9
Combustíveis	0,0	0,0	0,0	0,0	0,0	0,0	30,9	31,6	33,4
Inflação Subjacente (t.v.h)									
Inflação Subjacente									
Alimentares Transformados	6,8	-4,2	-2,6	-0,7	-0,3	1,8	3,0	3,0	2,7
Industriais não Energéticos	7,0	3,4	3,9	2,6	2,7	3,8	2,6	4,2	3,8
Serviços	12,1	0,2	-0,7	1,3	0,5	1,5	9,2	6,6	17,8
Componente não Contemplada									
Alimentares não transformados	8,0	-2,9	-8,2	-7,3	-6	-5,5	1,4	3,8	4,2
Industriais Energéticos	9,1	-3,3	-9,3	-8,3	-6,9	-6,4	-2,1	0,4	1,0
	0,5	-0,2	-0,2	0	0,2	0,2	27,3	27,6	28,8
Deflatores do Comércio Externo									
						2000			
Importações	1,7	-1,3				1,8			
Exportações	5,3	4,3				2,1			

ECONOMIA NACIONAL
INDICADORES DE PRODUÇÃO, MERCADO DE TRABALHO E INFLAÇÃO

Gráfico 4

Procura Interna e Procura Externa



Procura Interna= Consumo Privado+Gastos do Governo+FBCF+VE

Procura Externa= Exportações

Gráfico 5

PIB e Desemprego

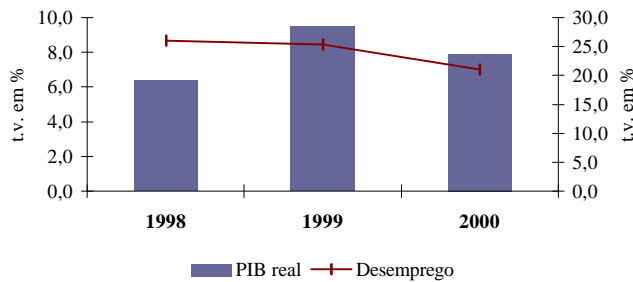


Gráfico 6

Indicadores de Inflação

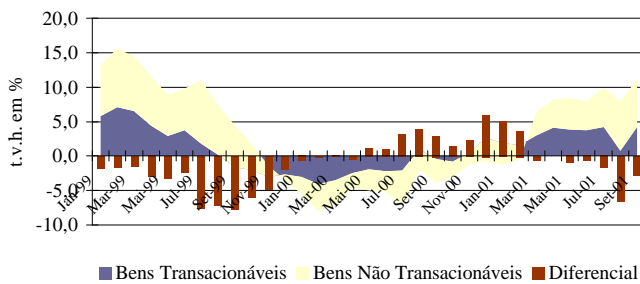
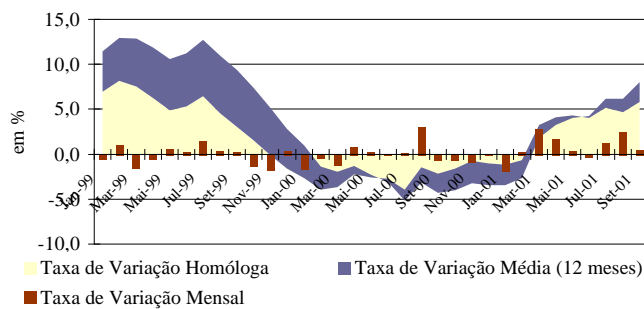


Gráfico 7

Índice de Preços no Consumidor



ECONOMIA NACIONAL
INDICADORES DE COMÉRCIO E INVESTIMENTO EXTERNOS
Quadro 6

	1999		2000		2000								2001			
	t.v. em %	Est. em %	t.v. em %	Est. em %	1º Tri		2º Tri		3º Tri		4º Tri		1º Tri ^P		2º Tri ^P	
Comércio Externo																
Bens																
Exportações	-16,0	100,0	59,5	100,0	33,6	100,0	-5,1	100,0	-6,3	100,0	60,7	100,0	-11,6	100,0	-3,8	100,0
Produtos Tradicionais	-17,5	12,3	-52,6	2,4	-24,4	9,3	-64,8	4,5	63,1	10,5	32,3	8,8	-78,0	0,4	197,1	1,4
Produtos Transformados ¹	29,5	21,7	19,4	30,1	48,2	26,0	-3,1	26,5	-16,4	25,1	21,6	24,9	5,9	19,2	-20,5	17,6
Reexportação	-28,9	52,3	119,9	66,3	52,1	59,0	2,0	63,4	-12,0	63,1	26,9	65,4	20,3	80,4	-12,9	80,9
Importações (CIF)	11,0	100,0	0,9	100,0	-14,4	100,0	8,9	100,0	-1,2	100,0	4,7	100,0	-4,5	100,0	13,0	100,0
Bens de Consumo	6,3	42,3	-0,9	41,7	-23,5	41,9	6,0	40,8	0,2	41,3	8,0	42,6	2,7	45,9	8,9	44,3
Bens Intermediários	7,8	23,1	1,7	23,3	-2,3	23,4	15,3	24,8	-9,7	22,7	2,8	22,3	-4,1	22,4	7,5	21,3
Bens de Capital	22,5	17,2	0,5	17,2	0,9	16,7	12,5	17,3	19,2	20,8	-30,1	13,9	-9,9	13,1	28,2	14,9
Combustíveis	36,5	5,3	11,3	5,9	-14,2	6,9	-10,6	5,7	-20,0	4,6	44,2	6,3	24,1	8,2	-9,8	6,6
Outros	10,6	12,1	0,3	12,1	-17,8	11,1	13,0	11,5	-9,0	10,6	47,5	14,9	-34,1	9,9	41,8	12,9
Serviços																
Exportações	25,4	100,0	13,3	100,0	-5,8	100,0	5,3	100,0	4,0	100,0	5,3	100,0	18,2	100,0	6,2	100,0
Transportes Aéreos	2,6	47,7	18,3	39,7	-17,9	31,9	41,2	42,8	-1,7	40,4	12,0	43,0	-9,3	34,0	20,2	37,3
Turismo	46,3	23,4	61,4	37,9	40,6	42,5	-14,0	34,7	8,2	36,1	12,2	38,5	37,2	44,7	-5,8	39,7
Importações	35,6	100,0	-1,7	100,0	-7,2	100,0	1,8	100,0	-1,2	100,0	15,4	100,0	2,7	100,0	5,3	100,0
Transportes Marítimos	32,8	25,0	-1,3	24,7	-11,0	153,4	-14,1	24,5	-8,1	22,7	17,1	22,8	-2,8	21,6	13,7	23,3
Viagens Motivados Educacionais	21,6	6,1	11,1	6,2	9,2	-128,2	-27,1	5,2	-4,1	5,1	62,1	7,0	-22,0	5,3	-49,1	2,58

Fonte: Direcção Geral Alfândega, Inquéritos, cálculos Banco de Cabo Verde

t.v.em % - taxa de variação em percentagem

Est. em % - Estrutura em percentagem

¹Produtos Empresas Francas

^P Provisório

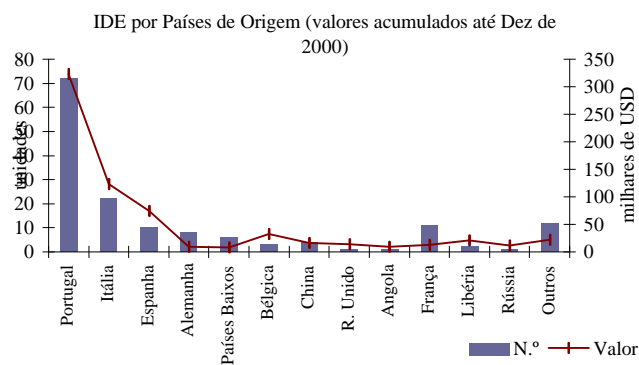
ECONOMIA NACIONAL
INDICADORES DE COMÉRCIO E INVESTIMENTO EXTERNOS
Quadro 7

	1998	1999	2000
Investimento Externo¹			
Contribuição do IDE para o PIB	41,3	11,1	20,7
Contribuição do IDE para a Formação Bruta de Capital Fixo	132,3	37,2	70,1
IDE / Défice Corrente	3,8	0,9	1,7
Investimento Externo por Sectores de Actividade		Estrutura em %	
Turismo (Infraest. hoteleir e outros serv.)	73,8	88,9	64,3
Indústria Transformadora	8,6	11,0	8,8
Outros	17,5	0,1	26,9
Total	100,0	100,0	100,0

Fonte: PROMEX e Banco de Cabo Verde. Cálculos Banco de Cabo Verde

¹Investimento Previsto

Gráfico 8



ECONOMIA NACIONAL
INDICADORES DE TURISMO
Quadro 8

	1998	1999	2000	1º Tri 01 ^P	2º Tri 01 ^P
Turismo					
Receitas (t.v.h. em %)	27,7	46,3	61,5	43,3	57,0
Contribuição para o PIB	3,8	4,8	7,3		
Contribuição para a BP	23,4	26,6	37,3	44,7	39,7
		Alojamento	Quartos	Camas	
Oferta Turística por Ilhas		Estrutura em %			
Santiago		24,7	18,3	16,7	
S. Vicente		12,9	12,8	11,6	
Sal		19,4	50,2	54,2	
Boavista		6,5	4,5	6,1	
Outros		36,5	14,2	11,4	

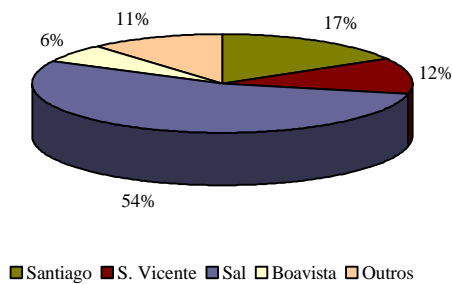
Fonte: Banco de Cabo Verde e PROMEX. Cálculos Banco de Cabo Verde

t.v.h. em % - taxa de variação homóloga

^P provisório (1º trimestre)

Gráfico 9

Oferta Turística por Ilhas
(Junho 2001)



ECONOMIA NACIONAL
INDICADORES DE FINANÇAS PÚBLICAS
 Quadro 9

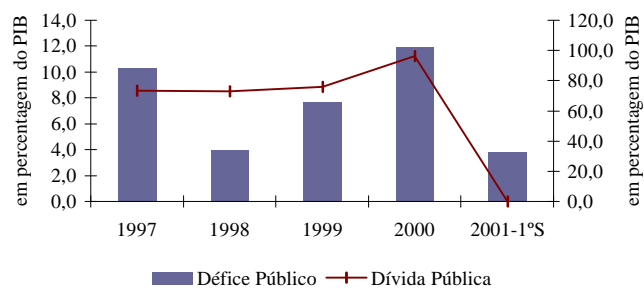
	1998	1999	2000	2000				2001		
				1º Tri	2º Tri	3º Tri	4º Tri	1º Semestre		
Indicadores Orçamentais (em % do PIB)										
Receitas Totais	32,0	29,8	25,3	4,0	9,7	15,8	25,7	10,4		
Despesas Totais	35,9	36,4	37,2	6,3	14,3	21,0	35,5	14,2		
Saldo Global	-4,0	-6,6	-11,9	-2,3	-4,5	-5,2	-9,9	-3,8		
Saldo Primário	-10,3	-13,1	-9,2	-2,2	-4,8	-5,5	-13,3	-3,4		
Dívida Pública	78,6	81,1	96,3							
Défi ce e Dívida da Administração Pública										
Défi ce da Administração Pública (em % PIB)	4,0	6,6	11,9	2,3	4,5	5,2	9,9	3,8		
Pagamentos de Serv. Dívida Externa (em % PIB)	3,9	1,8	2,1	0,1	0,2	0,9	0,9	0,4		
Receitas das Privatizações (em % PIB)	0,0	6,1	2,6							
				Mar	Jun	Set	Dez	Mar	Jun	Set
Variacão % dos Depósitos da SPA	-9,7	-25,7		5,6	-8,2	29,2	-14,2	6,5	1,9	-6,2

Fonte: Ministério das Finanças; cálculos Banco de Cabo Verde

^EEstimativas do Banco de Cabo Verde

Gráfico 10

Défi ce e Dívida Pública



ECONOMIA NACIONAL
INDICADORES MONETÁRIOS E FINANCEIROS
 Quadro 10

		1998	1999	2000	2000				2001		
					Mar	Jun	Set	Dez	Mar	Jun	Set
Taxas de Câmbio do CVE											
	Unidades										
Euro ¹	valores médios	109,43	110,27	110,27	110,27	110,27	110,27	110,27	110,27	110,27	110,27
USD	valores médios	97,99	102,70	115,88	110,93	112,40	118,72	123,08	121,22	129,23	120,99
Libra	valores médios	162,37	166,15	175,30	175,16	169,42	169,57	179,74	175,28	181,06	176,86
Yen	valores médios	75,29	90,65	107,59	104,14	105,92	111,21	109,92	99,89	106,07	101,93
Índice de Taxa de Câmbio Efectiva Nominal	1989=100 valores médios	84,05	82,68	81,42	81,82	81,77	81,25	80,78	80,98	80,31	80,98 ²
Índice de Taxa de Câmbio Efectiva Real	1989=100 valores médios	98,56	99,63	93,26	93,26	92,90	93,71	91,52	91,62	91,25	95,90 ²
Taxas de Juro											
Redesconto	em %, valores médios	9,2	8,5	8,5	8,5	8,5	8,5	8,5	8,5	8,5	8,5
Taxa de Absorção de Liquidez	em %, valores médios							-	3,5	4,5	4,5
Taxa de Cedência de Liquidez	em %, valores médios							-	9,5	11,5	11,5
Operações Activas e Passivas dos Bancos											
Empréstimos											
De 91 a 180 dias	em %, valores médios	12,44	12,44	12,44	12,45	12,45	12,45	12,45	12,40	13,88	13,88
De 181 dias a 1 ano	em %, valores médios	12,74	12,74	12,72	12,73	12,73	12,73	12,73	12,70	14,25	14,25
Superior a 10 anos	em %, valores médios	13,61	13,59	13,04	13,04	13,04	13,04	13,04	13,00	15,13	15,13
Dep. a prazo, 181 dias a 1 ano	em %, valores médios	7,72	7,72	6,86	6,97	6,82	6,82	6,82	6,80	8,00	8,00
Dep. a prazo emigrante, 181 dias a 1 ano	em %, valores médios	9,16	9,11	8,28	8,28	8,28	8,28	8,28	8,28	9,50	9,50
Conta Poupança emigrante, 181 dias a 1 ano	em %, valores médios	8,25	8,20	8,38	8,38	8,38	8,38	8,38	8,20	8,50	8,50
Bilhetes de Tesouro											
91 dias	em %, valores pond.	7,24	7,24	8,06	7,76	8,39	8,25	8,69	9,48	10,01	10,60
182 dias	em %, valores pond.	7,83	7,83	8,53	7,89	8,74	8,67	9,15	9,97	10,36	11,12
364 dias	em %, valores pond.	8,54	6,09	8,97	7,59	9,19	9,50	9,28	9,28	10,71	8,43
Agregados Monetários											
Activo Externo Líquido	t.v.h. em %, fim períod.	0,6	43,6	-12,0	18,4	10,3	8,4	-12,0	5,1	31,7	23,2
Banco de Cabo Verde	t.v.h. em %, fim períod.	-18,2	85,2	-37,4	42,8	-17,0	-11,5	-37,4	-18,0	10,6	16,9
Bancos Comerciais	t.v.h. em %, fim períod.	60,4	-24,0	88,9	-22,4	6,5	67,0	88,9	76,4	73,2	33,2
Activo Interno Líquido	t.v.h. em %, fim períod.	3,2	9,0	20,4	11,7	16,6	8,7	20,4	16,1	10,0	10,4
M2	t.v.h. em %, fim períod.	2,7	15,2	13,3	12,9	11,6	8,6	13,3	14,1	13,2	12,4
Passivos Monetários	t.v.h. em %, fim períod.	-0,4	18,5	10,0	8,9	9,6	2,8	10,0	12,3	10,3	6,2
Passivos Quase Monetários	t.v.h. em %, fim períod.	5,8	12,1	16,6	16,8	13,5	14,1	16,6	15,8	15,9	17,6
Agregados de Crédito Bancário											
Crédito Interno Total	t.v.h. em %, fim períod.	4,8	8,4	23,7	4,5	12,1	11,7	23,7	22,0	17,0	8,4
Créd. Líquido às Administrações Públicas	t.v.h. em %, fim períod.	-0,4	6,1	55,5	-2,4	23,0	26,7	55,5	47,8	31,0	5,8
Créd. à Economia	t.v.h. em %, fim períod.	11,9	15,7	2,3	14,4	11,9	3,3	2,3	3,6	4,7	14,2
Empresas Públicas não Financeiras	t.v.h. em %, fim períod.	18,9	16,2	-77,5	89,9	57,9	160,8	-77,5	-78,0	-71,2	-62,8
Empresas Privadas, Mistas e Particulares	t.v.h. em %, fim períod.	11,7	15,7	4,5	13,4	11,2	3,8	4,5	5,5	6,3	16,0
Crédito às Instituições Financeiras n/Monetárias ³	t.v. em relação à Dez/2001	-	-	-	-	-	-	-	-	-7,2	-10,8

Fonte: Banco de Cabo Verde

t.v. - taxa de variação

¹ Até Dezembro de 1998, o quadro inclui taxas de câmbio do ECU

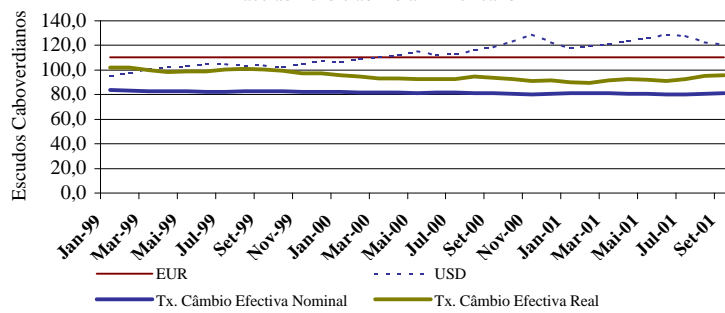
² Provisórios, levou-se em conta que a inflação nos EUA manteve-se constante

³ Apartir de Janeiro de 2001

ECONOMIA NACIONAL
INDICADORES MONETÁRIOS E FINANCEIROS

Gráfico 11

Taxa de Câmbio Efectiva Nominal e Real do CVE e Taxas de Câmbio face ao Euro e ao Dólar Americano



ECONOMIA NACIONAL
BALANÇA DE PAGAMENTOS
Quadro 11

	1998	1999	2000	2000 ^P				2001 ^P	
				1º Tri	2º Tri	3º Tri	4º Tri	1º Tri	2º Tri
Balança Corrente	-5.689,4	-7.680,0	-7.758,3	-1.277,1	-2.906,8	-1.612,6	-1.961,8	0,5	-913,1
Bens	-18.190,7	-22.096,5	-22.437,8	-4.946,1	-5.968,7	-5.550,7	-5.972,3	-5.243,4	-5.859,5
Mercadoria Geral (Balança Comercial)	-20.012,0	-22.576,8	-24.914,8	-5.612,5	-6.518,5	-5.994,6	-6.789,3	-6.063,9	-6.779,6
Bens para Transformação	50,9	-36,2	70,7	59,3	41,7	21,0	-51,3	89,4	36,0
Reparação de bens	201,5	-90,7	-93,3	16,6	-34,7	-26,8	-48,4	-67,3	18,9
Bens adquiridos em Portos p/transportadoras	1.568,9	607,2	2.499,6	590,4	542,8	449,7	916,7	798,3	865,2
Serviços	-400,4	-1.081,9	579,4	67,4	170,5	323,1	18,4	532,5	594,8
dos quais:									
Tranporte marítimo	-1.841,5	-2.555,3	-2.550,8	-743,4	-626,3	-552,3	-628,8	-648,6	-706,6
Transporte aéreo	2.355,5	2.403,3	2.467,9	569,8	670,1	611,5	616,5	580,5	709,5
Viagens de turismo	-52,1	-747,5	1.618,2	435,5	385,7	320,8	476,2	699,3	721,1
Rendimentos	-542,9	-867,3	-1.436,6	-151,5	-347,6	-521,0	-416,6	-113,3	-11,5
Rendimentos de Trabalho	136,7	71,3	106,0	12,7	13,3	16,2	63,7	74,8	25,6
Rendimentos de Investimento	-679,6	-918,7	-1.542,6	-164,2	-360,9	-537,2	-480,3	-188,1	-37,0
dos quais:									
juros DE	-287,4	-170,1	-558,5	-46,6	-54,1	-198,4	-259,4	-89,4	-58,4
juros TRUST FUND			99,6	0,0	0,0	99,6	0,0	0,5	0,0
Transferências correntes	13.444,6	16.365,7	15.536,7	3.753,0	3.238,9	4.136,1	4.408,7	4.824,8	4.362,6
dos quais:									
remessas de emigrantes	7.049,8	8.070,9	7.733,5	1.995,5	1.596,8	2.098,2	2.043,1	2.221,6	2.272,6
Balança de Capital e Operações Financeiras	4.309,9	12.142,5	3.711,7	536,0	228,3	1.950,3	997,1	1.175,6	698,6
Balança de capital	1.838,9	1.375,9	1.341,6	13,3	13,3	523,3	791,8	0,0	0,0
dos quais:									
Dívidas perdoadas		923,6	0,0	0,0	0,0	0,0	0,0	0,0	0,0
Balança Financeira	2.471,0	10.766,7	2.370,0	522,8	215,0	1.427,0	205,3	1.175,6	698,6
Investimento directo	859,9	5.432,2	2.436,9	2.436,9	0,0	0,0	0,0	0,0	0,0
Do exterior em Cabo Verde	859,8	5.172,9	2.439,5	2.439,5	0,0	0,0	0,0	0,0	0,0
Investimento de carteira		292,9	13,4	0,0	0,0	0,0	13,4	13,4	13,4
Outros investimentos	1.611,1	5.041,6	-2.442,0	-2.383,3	0,0	-4,3	-54,3	1.162,2	685,2
Activos	-2.203,9	-1.457,2	-2.442,0	-2.383,3	0,0	-4,3	-54,3	-0,6	0,0
Trust fund	-2.794,5	-1.940,3	-2.384,2	-2.384,2	0,0	0,0	0,0	0,0	0,0
Passivos	3.814,9	6.498,8	2.361,7	469,2	215,0	1.431,3	246,2	1.162,8	685,1
Erros e omissões	926,4	-633,6	-1.046,1	828,5	-1.413,9	1.129,0	-1.589,7	993,6	772,2
Balança global	-453,1	3.828,9	-3.000,6	-1.569,6	-1.264,7	-791,3	625,0	182,5	-987,2
Financiamento	453,1	-3.828,9	3.000,6	1.569,6	1.264,7	791,3	-625,0	-182,5	987,2
Activos de Reserva	-816,4	-4.401,6	1.069,7	1.394,5	1.127,5	-382,6	-1.069,7	-132,3	148,7
Financiamento Excepcional	1.269,5	572,7	1.930,9	175,1	137,2	1.173,9	444,7	-43,2	838,4

Fonte: Banco de Cabo Verde

^P Provisório



BANCO DE CABO VERDE