

Indicadores Económicos & Financeiros



Banco de Cabo Verde

BANCO DE CABO VERDE

**Indicadores Económicos
&
Financeiros**

Maió 2001

INDICADORES ECONÓMICOS E FINANCEIROS

ÍNDICE

Indicadores Internacionais

Área do EURO	1
EUA	2

Economia Nacional

Indicadores de Produção, Mercado de Trabalho e Inflação	4
Indicadores de Consumo, Investimento e Comércio Externo	8
Indicadores de Turismo	10
Indicadores de Finanças Públicas	11
Indicadores Monetários e Financeiros	12

INDICADORES INTERNACIONAIS
ÁREA DO EURO
 INDICADORES DE ACTIVIDADE, MERCADO DE TRABALHO E INFLAÇÃO
 Quadro 1

	1998	1999	2000	2000				2001
				1º Tri	2º Tri	3º Tri	4º Tri	1º Tri
Contas Nacionais								
Produto Interno Bruto (t.v.h)	2,7	2,5	3,4	3,5	3,8	3,3	3,0	
Consumo Privado	3,0	3,0	2,6	2,6	3,2	2,5	2,1	
Consumo Público	1,1	1,5	1,9	2,0	2,1	1,7	1,9	
Formação Bruta de Capital Fixo	4,8	5,2	4,6	5,6	4,9	4,0	3,8	
Exportações ¹	7,0	4,8	11,8	12,3	11,8	11,7	11,6	
Importações ¹	9,5	6,8	10,6	10,4	10,8	10,7	10,4	
Indicadores de Actividade								
Índice de Produção Industrial (t.v.h) ²								
Total (exclui construção)	4,2	2,0	5,5	4,8	6,4	5,4	5,5	
Indústria Transformadora	4,7	1,9	6,0	5,3	6,6	6,0	6,1	
Bens Intermédios	3,9	2,4	5,6	5,9	6,4	5,0	5,0	
Bens de Investimento	6,5	1,8	8,8	6,5	8,4	9,7	10,7	
Bens de Consumo Duradouros	5,9	3,3	7,2	7,5	8,0	6,8	6,4	
Bens de Consumo Não Duradouros	2,0	1,2	1,6	1,0	2,4	1,2	1,6	
Indicadores de Confiança (v.c.s)								
Indicador de Clima Económico (índice 1985 = 100)	102,6	102,5	104,2	104,4	104,7	104,3	103,4	102,8
Indicador de Confiança dos Consumidores (s.r.e)	-5	-3	-1	0	0	-1	-3	-2
Indicador de Confiança na Indústria (s.r.e)	-1	-7	5	3	6	7	5	1
Indicador de Confiança na Construção (s.r.e)	-19	-6	2	1	3	3	0	-1
Mercado de Trabalho								
Taxa de desemprego (%) (v.c.s) ³	10,9	10,0	8,9	9,3	9,0	8,8	8,6	8,5
Inflação								
Índice Harmonizado de Preços no Consumidor (IHPC) - Total								
Taxa de variação em cadeia								
Taxa de variação homóloga				2,1	2,1	2,5	2,7	2,6
Taxa de variação média	1,1	1,1	2,4					
Principais Agregados do IHPC (t.v.h)								
Bens	0,7	0,9	2,7	2,3	2,3	2,9	3,2	2,8
Alimentares	1,6	0,6	1,4	0,5	0,9	1,9	2,2	3,2
Industriais	0,1	1,0	3,4	3,3	3,1	3,4	3,8	2,6
dos quais: energéticos	-2,6	2,3	13,4	13,7	12,3	13,7	13,8	7,3
Serviços	1,9	1,6	1,7	1,6	1,7	1,8	1,9	2,3
Índice de Preços no Produtor - Indústria (exclui construção) (t.v.h)	-0,8	-0,4	5,4	4,4	5,2	5,8	6,1	4,5

Fonte: Banco de Portugal, Indicadores de Conjuntura, Outubro 2000

Obs: Área do Euro inclui a Grécia a partir de Janeiro de 2001

v.a. - valores acumulados

t.v.h. - taxa de variação homóloga

v.c.s. - valores corrigidos de sazonalidade

s.r.e. - saldos de respostas extremas

¹Inclui o comércio entre países participantes na área do euro

²Corrigido de variações do número de dias úteis

³Taxa de desemprego calculada de acordo com as recomendações da OIT

INDICADORES INTERNACIONAIS
ÁREA DO EURO
PRINCIPAIS INDICADORES MONETÁRIOS E FINANCEIROS
 Quadro 2

	1998	1999	Mar	2000			2001
	Dez	Dez		Jun	Set	Dez	Mar
Taxas de Câmbio do Euro¹							
Dólar	1,172	1,011	0,964	0,949	0,872	0,897	0,910
Iene	137,4	103,7	102,6	100,7	93,1	100,6	110,3
Índice de taxa de câmbio nominal efectiva ²	103,4	90,1	87,7	87,4	82,8	85,4	88,4
Taxas de Juro							
Mercado Monetário Interbancário ^{3,4} (em %)							
Overnight	3,09	3,04	3,51	4,29	4,59	4,83	4,78
1 mês	3,18	3,49	3,59	4,37	4,70	4,94	4,78
3 meses	3,17	3,44	3,75	4,50	4,85	4,93	4,71
6 meses	3,14	3,51	3,94	4,68	5,04	4,91	4,58
12 meses	3,13	3,83	4,27	4,96	5,22	4,87	4,47
Taxas de Rendibilidade das Obrigações de Dívida Pública⁴							
5 anos ⁵	3,38	4,79	5,12	5,19	5,33	4,82	4,56
10 anos	3,95	5,30	5,49	5,35	5,47	5,07	4,94
Mercados bolsistas							
Índice Dow Jones Euro Stoxx alargado ⁵	298,37	389,11	452,10	434,70	428,10	394,50	349,90
Agregados monetários (em %, t.v.h.)							
M1	9,2	10,1	10,1	7,1	6,2	5,7	2,1
M3	4,8	6,2	6,6	5,4	5,3	5,1	5,0

Fonte: Banco de Portugal, Indicadores de Conjuntura, Janeiro 2001

¹Até Dezembro de 1998 o quadro inclui taxas de câmbio do ECU, valores médios

²Cálculo do BCE, uma variação positiva representa uma apreciação. 1999-T1=100, valores médios

³Até Dezembro de 1998 as taxas de juro da procura de depósitos interbancários em fim de período; a partir de Janeiro de 1999 taxa de juro overnight para área do euro (EONIA) e EURIBOR para os restantes prazos. Em percentagem, valores fim de período

⁴Até Dezembro de 1998 as taxas de juro foram calculadas com base nas taxas nacionais ponderadas pelos respectivos PIB;

a partir de Janeiro de 1999 os ponderadores são os montantes em circulação para cada prazo residual. Em percentagem, valores médios

⁵Até Dezembro de 1998 valores de fim de período. Em pontos, valores médios

INDICADORES INTERNACIONAIS
EUA
 Quadro 3

	1998	1999	2000	2000				2001
				1º Tri	2º Tri	3º Tri	4º Tri	1º Tri
PIB	5,7	5,8	3,5	4,8	5,7	2,2	1,1	1,3
Taxa Desemprego (t.v. em %)			4,0	4,0	4,0	4,0	4,0	4,2
				Mar-00	Jun-00	Set-00	Dez-00	
Inflação (t.v.h.em %)	1,6	2,0		2,4	2,5	2,6	2,5	2,7
Taxa Juro a 6 meses Mercado Monetário		6,1	6,6					

Fonte: Federal Reserve Board of Governors; US Department of Labor; IFS

t.v.h. - taxa de variação homóloga

INDICADORES INTERNACIONAIS

Gráfico 1

Produto Interno Bruto
Taxa de Variação

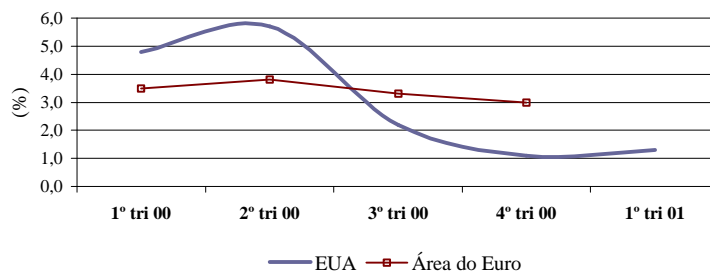


Gráfico 2

Taxa de Desemprego

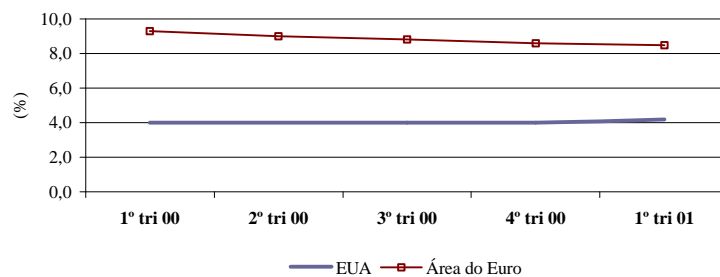
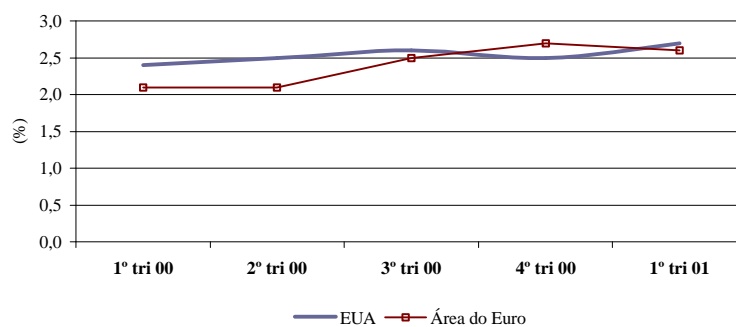


Gráfico 3

Preços no Consumidor Taxa de Variação Homóloga



ECONOMIA NACIONAL
INDICADORES DE PRODUÇÃO, MERCADO DE TRABALHO E INFLAÇÃO
 Quadro 4

	1998	1999	2000
Produto Interno Bruto pela Óptica da Despesa (t.v.h)			
Produto Interno Bruto	6,4	9,5	7,9
Consumo Privado	7,2	7,0	3,5
Consumo Público	5,4	28,1	12,3
Formação Bruta de Capital Fixo	-0,4	16,4	7,2
Exportações	0,5	14,8	13,4
Importações	5,4	18,4	4,7
Participação Sectorial na Composição do PIB (em % do PIB)			
Sector Primário			
Agricultura, Pecuária e Silvicultura	10,2	14,6	10,6
Pesca	1,4	1,2	1,1
Sector Secundário			
Indústria e Energia	9,4	9,0	9,1
Construção	9,6	9,6	10,2
Sector Terciário			
Comércio	16,2	16,4	16,5
Hotéis	5,2	5,7	7,0
Transportes e Comunicações	17,6	17,9	18,4
Outros Serviços	30,5	25,5	27,0

Fonte: Banco de Cabo Verde

ECONOMIA NACIONAL
INDICADORES DE PRODUÇÃO, MERCADO DE TRABALHO E INFLAÇÃO
 Quadro 5

	1998	1999	2000	2000				2001
				1º Tri	2º Tri	3º Tri	4º Tri	1º Tri
Mercado de Trabalho								
Taxa de Actividade (em %)	67,0	63,2	66,8	60,8	71,2	67,0	68,0	67,6
Santiago	67,3	59,9	70,8	67,1	73,2	70,9	71,9	71,2
S. Vicente	66,5	64,9	63,7	65,3	67,3	60,5	61,5	60,7
Sal	74,1	73,3	76,6	81,2	77,2	73,0	75,0	77,0
Fogo	62,8	67,0	64,9	67,0	68,0	62,0	62,6	63,0
Taxa de Desemprego (em %)	26,0	25,4	21,0	20,5	19,3	22,9	21,3	24,5
Santiago	23,4	22,4	19,9	19,0	17,8	24,0	18,9	27,2
S. Vicente	28,2	30,0	22,5	22,3	20,7	21,6	25,3	22,7
Sal	17,5	18,9	12,6	14,6	12,8	12,3	10,7	10,4
Fogo	40,3	32,0	32,2	29,9	30,9	32,3	35,5	30,2
Desemprego de Longa Duração ¹ (% desemp. total)								
Santiago	46,3	48,2	59,5	51,0	54,0	69,0	64,0	52,0
S. Vicente	46,7	48,7	51,5	61,0	36,0	52,0	57,0	62,0
Sal	44,1	26,6	38,8	63,0	30,0	0,0	62,0	25,0
Fogo	68,9	63,5	62,3	80,0	71,0	48,0	50,0	37,0
Desemprego por Sectores de Actividade (t.v.em%)								
Agricultura, Pecuária e Pesca	3,5	4,1	3,0	1,1	4,4	3,0	3,4	3,8
Indústria Transformadora	6,5	10,8	9,9	11,6	11,0	9,0	8,0	6,8
Construção	22,8	26,3	18,7	17,9	25,3	20,0	11,4	21,1
Comércio por Grosso e a Retalho	11,6	14,3	14,8	14,7	16,5	12,0	15,9	22,5
Alojamento e Restauração	5,8	4,7	5,7	7,4	3,3	3,0	9,1	7,5
Transporte e Comunicação	4,2	4,1	4,7	-	1,1	4,0	9,1	5,3
Administração Pública	6,6	5,9	9,6	7,4	9,8	12,0	9,1	4,5
Educação e Saúde	1,8	2,8	3,7	4,2	3,3	4,0	3,4	2,3
Outros	36,6	26,3	31,2	35,8	25,3	33,0	30,7	26,2

Fonte: IEFP, cálculos Banco de Cabo Verde

t.v. - taxa de variação

¹ Percentagem de pessoas desempregadas há mais de 6 meses

ECONOMIA NACIONAL
INDICADORES DE PRODUÇÃO, MERCADO DE TRABALHO E INFLAÇÃO
Quadro 6

	1998	1999		2000			2001
	Dez	Dez	Mar	Jun	Set	Dez	Mar
Inflação							
Índice de Preços no Consumidor							
Taxa de variação em cadeia	4,4	4,4	-1,1	0,0	-0,6	0,1	2,7
Taxa de variação homóloga	8,4	-1,6	-3,6	-2,7	-2,2	-1,0	3,3
Taxa de variação média	0,7	-0,1	1,7	-0,3	-2,1	-2,4	-1,4
Principais Agregados do IPC (t.v.h.)							
Bens e Serviços Adquiridos							
Alimentares e Bebidas	8,1	-3,3	-6,5	-5,3	-4,0	-2,9	0,3
Tabacos e Cigarros	-1,8	-0,1	-6,0	-6,4	-7,7	-4,5	-1,9
Vestuários e Calçados	11,2	4,2	5,3	2,7	3,0	5,5	3,4
Habituação, Equip. e Mat. de uso Dom.	10,1	0,9	1,0	1,2	1,5	1,3	12,9
Bens e Serviços Diversos	5,2	0,0	-0,8	1,9	-0,2	0,5	9,4
Inflação de Bens Transacionáveis e Não Transacionáveis							
Bens Transacionáveis							
Taxa de variação em cadeia	0,5	-0,2	-0,9	0,2	-2,4	1,9	0,5
Taxa de variação homóloga	5,6	-2,7	-3,5	-2,2	-0,5	2,6	3,0
Taxa de variação média	3,0	1,9	-0,6	-2,0	-2,2	-1,4	0,1
Principais Agregados (t.v.h.)							
Alimentares	4,3	-7,8	-9,5	-6,0	-2,9	1,7	3,4
Não Alimentares	7,1	3,3	3,8	2,6	2,8	3,9	2,6
Bens Não Transacionáveis							
Taxa de variação em cadeia	0,8	-0,1	-1,3	-0,1	0,4	-1,1	4,3
Taxa de variação homóloga	10,0	-0,9	-3,7	-3,1	-3,4	-3,4	3,4
Taxa de variação média	5,3	5,8	3,0	0,7	-2,1	-3,1	-2,4
Principais Agregados (t.v.h.)							
Alimentares	10,4	-1,5	-5,5	-5,2	-5,2	-5,8	-1,8
Serviços	11,5	0,2	-0,8	1,2	0,4	1,4	9,2
Combustíveis	0,0	0,0	0,0	0,0	0,0	0,0	30,9
Inflação Subjacente (t.v.h.)							
Inflação Subjacente	8,5	-0,6	-0,1	0,9	0,9	2,3	4,5
Alimentares Transformados	6,8	-4,2	-2,6	-0,7	-0,3	1,8	3,0
Industriais não Energéticos	7,0	3,4	3,9	2,6	2,7	3,8	2,6
Serviços	12,1	0,2	-0,7	1,3	0,5	1,5	9,2
Componente não Contemplada	8,0	-2,9	-8,2	-7,3	-6	-5,5	1,4
Alimentares não transformados	9,1	-3,3	-9,3	-8,3	-6,9	-6,4	-2,1
Industriais Energéticos	0,5	-0,2	-0,2	0	0,2	0,2	27,3
Deflatores do Comércio Externo						2000	
Importações	1,7	-1,3				1,8	
Exportações	5,3	4,3				2,1	

Fonte: INE, cálculos Banco de Cabo Verde

t.v.h - taxa de variação homóloga

ECONOMIA NACIONAL
INDICADORES DE PRODUÇÃO, MERCADO DE TRABALHO E INFLAÇÃO

Gráfico 4

Indicadores de Inflação

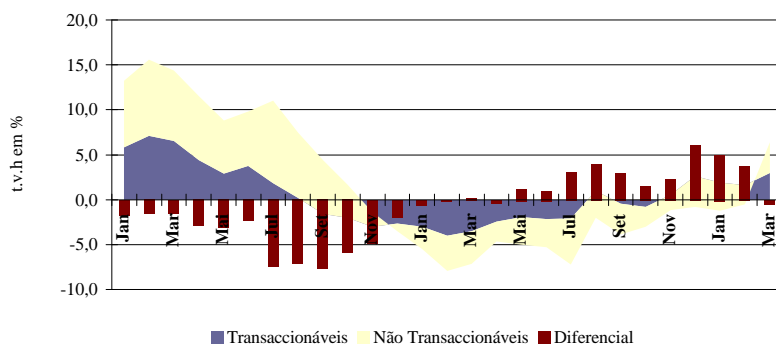
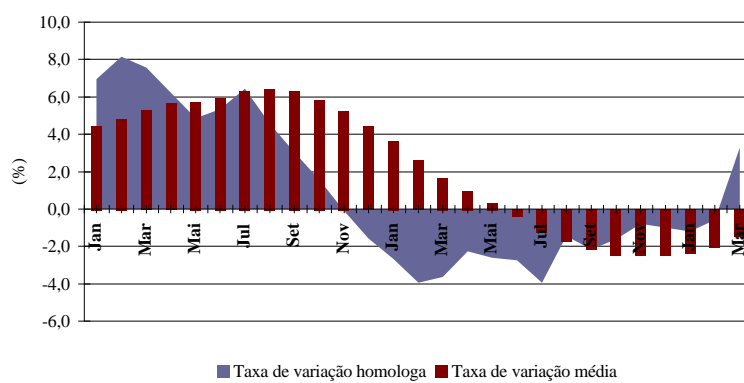


Gráfico 5

Índice de Preços no Consumidor



ECONOMIA NACIONAL
INDICADORES DE CONSUMO, INVESTIMENTO E COMÉRCIO EXTERNO
 Quadro 7

	1998	1999	2000
Consumo			
Consumo Privado			
Importações bens de consumo não duradouro (t.v.em %)	7,4	7,5	-2,4
Importações bens de consumo duradouro (t.v.em %)	7,0	34,8	9,8
Importações materiais de transporte	-46,7	81,5	-7,4
Consumo Público			
Despesas de Funcionamento do Estado-Orçamentadas			
Despesas de Funcionamento do Estado-Realizadas	-2,5	12,8	17,7
Despesas com Bens e Serviços	1,9	32,8	-1,1
Investimento			
Construção			
Importações materiais de construção (t.v.h)	20,0	0,6	4,4
Importações de cimento (t.v.h)	-12,4	13,9	9,3
Crédito bancário para construção			
Licenças Emitidas para a Construção	9,2	1,7	
Vendas de Cimento	48,4	52,4	6,8
Equipamento e material de transporte			
Importações de bens de equipamentos (t.v.h)	11,7	3,7	14,0
Vendas veículos pesados e comerciais ligeiros (t.v.h.)			
Investimento Externo			
Investimento em % do PIB	18,3	49,2	55,9
Investimento / Saldo da BP	9,3	-57,6	8,9
Emprego (t.v em %)			
Investimento Externo por Sectores de Actividade ¹		Estrutura em %	
Hotéis e Outros	73,5	76,6	50,2
Indústria Transformadora	9,7	9,9	45,7
Outros	16,8	13,5	4,2

Fonte: Inquéritos, cálculos Banco de Cabo Verde; PROMEX

ECONOMIA NACIONAL
INDICADORES DE CONSUMO, INVESTIMENTO E COMÉRCIO EXTERNO

Quadro 8

	1999		2000		2000								2001	
	t.v. em %	Est. em %	t.v. em %	Est. em %	1º Tri		2º Tri		3º Tri		4º Tri		1º Tri ²	
Comércio Externo														
Bens														
Exportações	-16,0	100,0	59,5	100,0	33,6	100,0	-5,1	100,0	-11,6	100,0	22,4	100,0	34,4	100,0
Produtos Tradicionais	-17,5	12,3	-52,6	2,4	-24,4	9,3	-64,8	4,5	63,1	10,5	32,3	8,8	-89,1	4,7
Produtos Transformados ¹	29,5	21,7	19,4	30,1	48,2	26,0	-3,1	26,5	-16,4	25,1	21,6	24,9	16,1	22,2
Reexportação	-28,9	52,3	119,9	66,3	52,1	59,0	2,0	63,4	-12,0	63,1	26,9	65,4	47,8	73,1
Importações	11,0	100,0	0,9	100,0	-14,4	100,0	8,9	100,0	-1,2	100,0	4,7	100,0	-4,5	100,0
Bens de Consumo	6,3	42,3	-0,9	41,7	-23,5	41,9	6,0	40,8	0,2	41,3	8,0	42,6	2,7	45,9
Bens Intermediários	7,8	23,1	1,7	23,3	-2,3	23,4	15,3	24,8	-9,7	22,7	2,8	22,3	-4,1	22,4
Bens de Capital	22,5	17,2	0,5	17,2	0,9	16,7	12,5	17,3	19,2	20,8	-30,1	13,9	-9,9	13,1
Combustíveis	36,5	5,3	11,3	5,9	-14,2	6,9	-10,6	5,7	-20,0	4,6	44,2	6,3	24,1	8,2
Outros	10,6	12,1	0,3	12,1	-17,8	11,1	13,0	11,5	-9,0	10,6	47,5	14,9	-34,1	9,9
Serviços														
Exportações	25,4	100,0	13,3	100,0	-5,8	100,0	5,3	100,0	4,0	100,0	5,3	100,0	7,2	100,0
Transportes Aéreos	2,6	47,7	18,3	39,7	-17,9	31,9	41,2	42,8	-1,7	40,4	12,0	43,0	-10,3	33,9
Turismo	46,3	23,4	61,4	37,9	40,6	42,5	-14,0	34,7	8,2	36,1	12,2	38,5	32,4	44,9
Importações	35,6	100,0	-1,7	100,0	-7,2	100,0	1,8	100,0	-1,2	100,0	15,4	100,0	-9,8	100,0
Transportes Marítimos	32,8	25,0	-1,3	24,7	-11,0	153,4	-14,1	24,5	-8,1	22,7	17,1	22,8	-2,8	23,0
Viagens Motivados Educacionais	21,6	6,1	11,1	6,2	9,2	-128,2	-27,1	5,2	-4,1	5,1	62,1	7,0	-37,9	4,5

Fonte: Direcção Geral Alfândega, Inquéritos, cálculos Banco de Cabo Verde

t.v.em % - taxa de variação em percentagem

Est. em % - Estrutura em percentagem

¹Produtos Empresas Francas

²Dados de serviços são provisórios

ECONOMIA NACIONAL
INDICADORES DE TURISMO
 Quadro 9

	1997	1998	1999*	2000 ^P
Turismo				
Receitas (t.v.h. em %)	73,2	27,7	46,3	61,5
Contribuição para o PIB	3,3	3,8	4,8	7,3
Contribuição para a BP	23,4	23,4	26,6	37,3
Procura Turística		Estrutura em %		
Portugal	30,6	31,0	25,8	28,0
França	10,6	11,0	7,2	8,9
Alemanha	12,4	12,4	16,7	15,3
Holanda e Bélgica	n.d	n.d	2,4	2,5
Itália	30,6	31,0	19,3	24,8
Outros	15,9	14,6	27,7	20,6

Fonte: PROMEX; INE, cálculos Banco de Cabo Verde

¹Valores acumulados

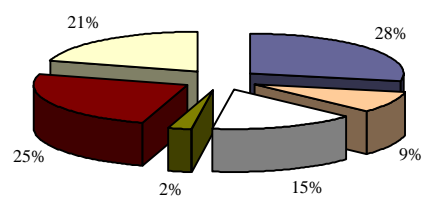
²Empregos previstos

^PProvisório

*Os cálculos efectuados para procura turística em 1999, tem por base unicamente informações do 2º semestre, pelo que não retrata fielmente a evolução da procura turística no ano.

ECONOMIA NACIONAL
INDICADORES DE TURISMO
 Gráfico 6

Procura Turística em 2000
 Países de Origem



■ Portugal ■ França □ Alemanha ■ Holanda e Bélgica ■ Itália □ Outros

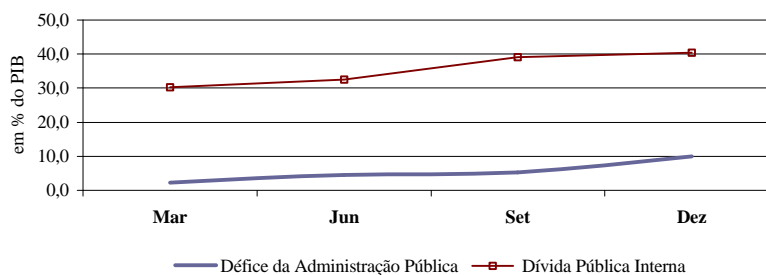
ECONOMIA NACIONAL
INDICADORES DE FINANÇAS PÚBLICAS
Quadro 8

	1998	1999	2000	2000				2001
				1º Tri	2º Tri	3º Tri	4º Tri	
Indicadores Orçamentais (em % do PIB)								
Receitas Totais	32,0	29,8		4,0	9,7	15,8	25,7	
Despesas Totais	35,9	36,4		6,3	14,3	21,0	35,5	
Saldo Global	-4,0	-6,6		-2,3	-4,5	-5,2	-9,9	
Saldo Primário	-10,3	-13,1		-2,2	-4,8	-5,5	-13,3	
Dívida Pública	78,6	81,1	96,3					
Défi ce de Dívida da Administração Pública								
Défi ce da Administração Pública (em % PIB)	4,0	6,6		2,3	4,5	5,2	9,9	
Pagamentos de Serv. Dívida Externa (em % PIB)	3,9	51,5	55,7					
Receitas das Privatizações (em % PIB)	0,0	6,1	2,6					
				Mar	Jun	Set	Dez	Mar
Variacão % dos Depósitos da SPA	-9,7	-25,7		5,6	-8,2	29,2	-14,2	6,5

Fonte: Ministério das Finanças; cálculos Banco de Cabo Verde

ECONOMIA NACIONAL
INDICADORES DE FINANÇAS PÚBLICAS
Gráfico 7

Défi ce e Dívida Pública Interna
2000



ECONOMIA NACIONAL
INDICADORES MONETÁRIOS E FINANCEIROS
 Quadro 9

		1998	1999	2000	Mar	Jun	Set	Dez	2001 Mar
Taxas de Câmbio do CVE									
	Unidades								
Euro ¹	valores médios	109,4	110,3	110,3	110,3	110,3	110,3	110,3	110,27
USD	valores médios	98,0	102,7	115,9	110,9	112,4	118,7	123,1	121,22
Libra	valores médios	162,4	166,1	175,3	175,2	169,4	169,6	179,7	175,28
Yen	valores médios	75,3	90,6	107,6	104,1	105,9	111,2	109,9	99,89
Índice de Taxa de Câmbio Efectiva Nominal	1989=100 valores médios	84,1	82,7	81,4	81,8	81,8	81,3	80,8	80,98
Índice de Taxa de Câmbio Efectiva Real	1989=100 valores médios	98,6	99,6	93,3	93,3	92,9	93,7	91,9	92,13 ²
Taxas de Juro									
Redesconto	em %, valores médios	9,2	8,5	8,5	8,5	8,5	8,5	8,5	8,5
Taxa de Absorção de Liquidez	em %, valores médios								3,5
Taxa de Cedência de Liquidez	em %, valores médios								9,5
Operações Activas e Passivas dos Bancos									
Empréstimos									
De 91 a 180 dias	em %, valores médios	12,4	12,4	12,4	12,4	12,4	12,4	12,4	12,4
De 181 dias a 1 ano	em %, valores médios	12,7	12,7	12,7	12,7	12,7	12,7	12,7	12,7
Superior a 10 anos	em %, valores médios	13,6	13,6	13,0	13,0	13,0	13,0	13,0	13,0
Dep. a prazo, 181 dias a 1 ano	em %, valores médios	7,7	7,7	6,9	7,0	6,8	6,8	6,8	6,8
Dep. a prazo emigrante, 181 dias a 1 ano	em %, valores médios	9,2	9,1	8,3	8,3	8,3	8,3	8,3	8,3
Conta Poupança emigrante, 181 dias a 1 ano	em %, valores médios	8,3	8,2	8,4	8,4	8,4	8,4	8,4	8,2
Bilhetes de Tesouro									
91 dias	em %, valores pond.	7,2	7,2	8,1	7,8	8,4	8,2	8,7	9,5
182 dias	em %, valores pond.	7,8	7,8	8,5	7,9	8,7	8,7	9,2	10,0
364 dias	em %, valores pond.	8,5	6,1	9,0	7,6	9,2	9,5	9,3	0,0
Agregados Monetários									
Activo Externo Líquido	t.v.h. em %, fim períod.	0,6	43,6	-12,0	18,4	10,3	8,4	-12,0	5,1
Banco de Cabo Verde	t.v.h. em %, fim períod.	-18,2	85,2	-37,4	42,8	-17,0	-11,5	-37,4	-18,0
Bancos Comerciais	t.v.h. em %, fim períod.	60,4	-24,0	88,9	-22,4	6,5	67,0	88,9	76,4
Activo Interno Líquido	t.v.h. em %, fim períod.	3,2	9,0	20,4	11,7	16,6	8,7	20,4	16,1
M2	t.v.h. em %, fim períod.	2,7	15,2	13,3	12,9	11,6	8,6	13,3	14,1
Passivos Monetários	t.v.h. em %, fim períod.	-0,4	18,5	10,0	8,9	9,6	2,8	10,0	12,3
Passivos Quase Monetários	t.v.h. em %, fim períod.	5,8	12,1	16,6	16,8	13,5	14,1	16,6	15,8
Agregados de Crédito Bancário									
Crédito Interno Total	t.v.h. em %, fim períod.	4,8	8,4	23,7	4,5	12,1	11,7	23,7	22,0
Créd. Líquido às Administrações Públicas	t.v.h. em %, fim períod.	-0,4	6,1	55,5	-2,4	23,0	26,7	55,5	47,8
Créd. ao Sector não Monetário, excepto AP	t.v.h. em %, fim períod.	11,9	15,7	2,3	14,4	11,9	3,3	2,3	3,6
Créd. a Sociedades não Financeiras	t.v.h. em %, fim períod.	17,7	2,3	-47,6	1,0	-10,1	-41,4	-47,6	-3,1
Empresas Públicas	t.v.h. em %, fim períod.	18,9	16,2	-77,5	89,9	57,9	160,8	-77,5	-78,0
Empresas Privadas e Mistas	t.v.h. em %, fim períod.	17,5	0,9	-45,2	-2,6	-13,0	-46,6	-45,2	5,5
Créd. a Particulares (inclui emigrantes)	t.v.h. em %, fim períod.	9,7	21,4	29,6	21,8	24,2	27,3	29,6	5,5

Fonte: Banco de Cabo Verde

t.v. - taxa de variação

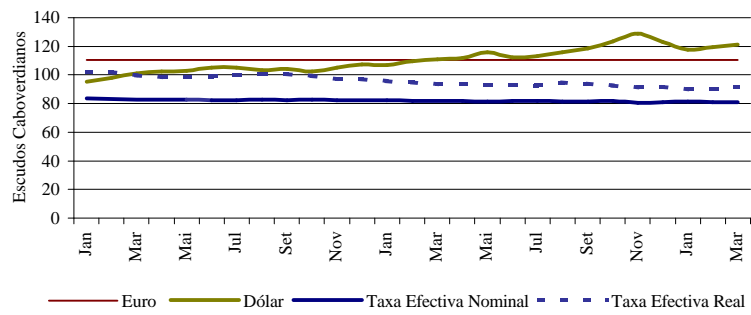
¹ Até Dezembro de 1998, o quadro inclui taxas de câmbio do ECU

² Provisórios

ECONOMIA NACIONAL
INDICADORES MONETÁRIOS E FINANCEIROS

Gráfico 8

Taxa de Câmbio Nominal do CVE e Taxas de Câmbio face ao Euro e ao Dólar



BANCO DE CABO VERDE

DEE - Departamento de Estatísticas e Estudos Económicos

AV. Amílcar Cabral

Caixa Postal, 101

Praia