

Indicadores Económicos & Financeiros



Banco de Cabo Verde

BANCO DE CABO VERDE

**Indicadores Económicos
&
Financeiros**

Março 2001

INDICADORES ECONÓMICOS E FINANCEIROS**ÍNDICE****Indicadores Internacionais**

Área do EURO	1
EUA	2

Economia Nacional

Indicadores de Mercado de Trabalho e Inflação	4
Indicadores de Comércio Externo	7
Indicadores de Investimento Externo e Turismo	9
Indicadores de Finanças Públicas	11
Indicadores Monetários e Financeiros	12
Balança de Pagamentos	14

INDICADORES INTERNACIONAIS
ÁREA DO EURO
INDICADORES DE ACTIVIDADE, MERCADO DE TRABALHO E INFLAÇÃO
Quadro 1

	1º Tri 00	2º Tri 00	3º Tri 00	4º Tri 00
Contas Nacionais				
Produto Interno Bruto (t.v.h)	3,5	3,7	3,3	
Consumo Privado	2,5	3,0	2,4	
Consumo Público	1,8	1,9	1,7	
Formação Bruta de Capital Fixo	5,4	4,6	4,0	
Exportações ¹	13,2	12,1	11,9	
Importações ¹	11,0	10,9	11,2	
Indicadores de Actividade				
Índice de Produção Industrial (t.v.h) ²				
Total (exclui construção)	5,0	6,2	5,3	
Indústria Transformadora	5,2	6,4	6,1	
Bens Intermédios	5,7	6,4	4,7	
Bens de Investimento	6,1	8,2	9,2	
Bens de Consumo Duradouros	7,2	7,6	6,4	
Bens de Consumo Não Duradouros	0,2	2,8	1,5	
Indicadores de Confiança (v.c.s)				
Indicador de Clima Económico (índice 1985 = 100)	104,2	104,4	104,1	103,3
Indicador de Confiança dos Consumidores (s.r.e)	0	0	-1	-2
Indicador de Confiança na Indústria (s.r.e)	3	6	6	5
Indicador de Confiança na Construção (s.r.e)	0	2	2	0
Mercado de Trabalho				
Taxa de desemprego (%) (v.c.s) ³	9,4	9,1	9,0	8,7
Inflação				
Índice Harmonizado de Preços no Consumidor (IHPC) - Total				
Taxa de variação em cadeia	2,0	2,1	2,5	2,7
Taxa de variação homóloga				
Taxa de variação média				
Principais Agregados do IHPC (t.v.h)				
Bens	2,3	2,2	3,0	3,2
Alimentares	0,4	0,9	1,9	2,2
Industriais	3,3	3,0	3,4	3,7
dos quais: energéticos	13,7	12,2	13,6	13,7
Serviços	1,6	1,7	1,8	1,9
Maiores Economias da Área do Euro (t.v.h)				
Alemanha	2,0	1,7	2,2	
França	1,6	1,6	2,1	
Itália	2,4	2,5	2,6	
Espanha	3,0	3,3	3,7	
Índice de Preços no Produtor - Indústria (exclui construção) (t.v.h)	4,3	5,2	5,8	6,1

Fonte: Banco de Portugal, Indicadores de Conjuntura, Outubro 2000

v.a. - valores acumulados

t.v.h. - taxa de variação homóloga

v.c.s. - valores corrigidos de sazonalidade

s.r.e. - saldos de respostas extremas

¹Inclui o comércio entre países participantes na área do euro

²Corrigido de variações do número de dias úteis

³Taxa de desemprego calculada de acordo com as recomendações da OIT

INDICADORES INTERNACIONAIS
ÁREA DO EURO
PRINCIPAIS INDICADORES MONETÁRIOS E FINANCEIROS
 Quadro 2

	Mar-00	Jun-00	Set-00	Dez-00
Taxas de Câmbio do Euro¹				
Dólar	0,964	0,949	0,872	0,897
Iene	102,6	100,7	93,1	100,6
Índice de taxa de câmbio nominal efectiva ²	87,7	87,4	82,8	85,4
Taxas de Juro				
Mercado Monetário Interbancário ^{3,4} (em %)				
Overnight	3,51	4,29	4,59	4,83
1 mês	3,59	4,37	4,70	4,94
3 meses	3,75	4,50	4,85	4,93
6 meses	3,94	4,68	5,04	4,91
12 meses	4,27	4,96	5,22	4,87
Taxas de Rendibilidade das Obrigações de Dívida Pública⁴				
5 anos ⁵	5,12	5,19	5,33	4,82
10 anos	5,49	5,35	5,47	5,07
Mercados bolsistas				
Índice Dow Jones Euro Stoxx alargado ⁵	452,10	434,70	428,10	394,50
Agregados monetários (em %, t.v.h.)				
M1	10,0	7,1	6,6	5,5
M3	6,5	5,4	5,5	4,9

Fonte: Banco de Portugal, Indicadores de Conjuntura, Janeiro 2001

¹Até Dezembro de 1998 o quadro inclui taxas de câmbio do ECU, valores médios

²Cálculo do BCE, uma variação positiva representa uma apreciação. 1999-T1=100, valores médios

³Até Dezembro de 1998 as taxas de juro da procura de depósitos interbancários em fim de período; a partir de Janeiro de 1999

taxa de juro overnight para área do euro (EONIA) e EURIBOR para os restantes prazos. Em percentagem, valores fim de período

⁴Até Dezembro de 1998 as taxas de juro foram calculadas com base nas taxas nacionais ponderadas pelos respectivos PIB;

a partir de Janeiro de 1999 os ponderadores são os montantes em circulação para cada prazo residual. Em percentagem, valores médios

⁵Até Dezembro de 1998 valores de fim de período. Em pontos, valores médios

INDICADORES INTERNACIONAIS
EUA
 Quadro 3

	1º Tri 00	2º Tri 00	3º Tri 00	4º Tri 00
PIB	4,8	5,6	2,2	1,1
	Mar-00	Jun-00	Set-00	Dez-00
Inflação (t.v.h.em %)	3,7	3,7	3,4	
Taxa Desemprego (t.v. em %)		4,0	3,9	4,0
Taxa Juro a 6 meses Mercado Monetário				

Fonte: Federal Reserve Board of Governors; US Department of Labor; IFS

t.v.h. - taxa de variação homóloga

INDICADORES INTERNACIONAIS

Gráfico 1

Produto Interno Bruto
Taxa de Variação Homóloga

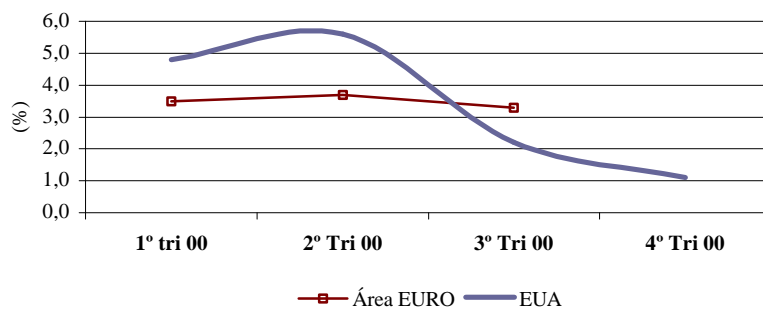
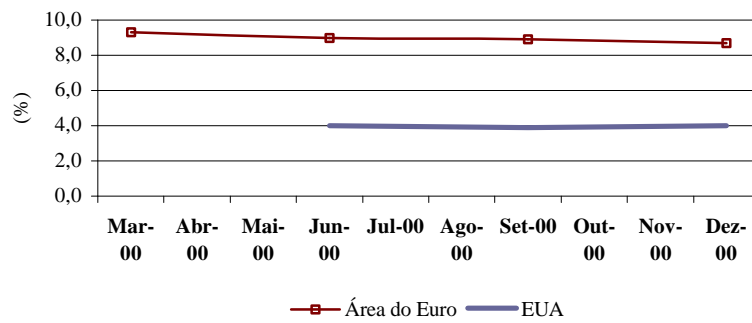


Gráfico 2

Taxa de Desemprego



ECONOMIA NACIONAL
INDICADORES DE MERCADO DE TRABALHO E INFLAÇÃO
 Quadro 4

	1º Tri 00	2º Tri 00	3º Tri 00	4º Tri 00
Mercado de Trabalho				
Taxa de Actividade (em %)	60,8	71,2	67,0	68,0
Santiago	67,1	73,2	70,9	71,9
S. Vicente	65,3	67,3	60,5	61,5
Sal	81,2	77,2	73,0	75,0
Fogo	67,0	68,0		62,6
Taxa de Desemprego (em %)		19,3	22,9	
Santiago	19,0		24,0	18,9
Sal	22,3	20,7		25,3
Fogo	29,9	12,8	12,3	35,5
		¹ (% desemp. total)		
Santiago		54,0	69,0	
S. Vicente	61,0		52,0	57,0
Fogo	63,0	30,0		62,0
Fogo		71,0	48,0	
Desemprego por Sectores de Actividade (t.v.em%)				
	1,1	4,4		3,4
Indústria Transformadora	11,6	11,0	9,0	8,0
	17,9	25,3		11,4
	14,7	16,5		15,9
Alojamento e Restauração	7,4	3,3	3,0	9,1
	-	1,1		9,1
Administração Pública	7,4		12,0	9,1
Educação e Saúde	4,2	3,3	4,0	3,4
Outros	35,8	25,3	33,0	30,7

Fonte: IEFP, cálculos Banco de Cabo Verde

t.v. - taxa de variação

¹ Percentagem de pessoas desempregadas há mais de 6 meses

ECONOMIA NACIONAL
INDICADORES DE MERCADO DE TRABALHO E INFLAÇÃO
 Quadro 5

	Mar-00	Jun-00	Set-00	Dez-00
Inflação				
Índice de Preços no Consumidor				
Taxa de variação em cadeia	-1,1	0,0	-0,6	0,1
Taxa de variação homóloga	-3,6	-2,7	-2,2	-1,0
Taxa de variação média	1,7	-0,3	-2,1	-2,4
Principais Agregados do IPC (t.v.h.)				
Bens e Serviços Adquiridos				
Alimentares e Bebidas	-6,5	-5,3	-4,0	-2,9
Tabacos e Cigarros	-6,0	-6,4	-7,7	-4,5
Vestuários e Calçados	5,3	2,7	3,0	5,5
Habitação, Equip. e Mat. de uso Dom.	1,0	1,2	1,5	1,3
Bens e Serviços Diversos	-0,8	1,9	-0,2	0,5
Inflação de Bens Transacionáveis e Não Transacionáveis				
Bens Transacionáveis				
Taxa de variação em cadeia	-0,9	0,2	-2,4	1,9
Taxa de variação homóloga	-3,5	-2,2	-0,5	2,6
Taxa de variação média	-0,6	-2,0	-2,2	-1,4
Principais Agregados (t.v.h.)				
Alimentares	-9,5	-6,0	-2,9	1,7
Não Alimentares	3,8	2,6	2,8	3,9
Bens Não Transacionáveis				
Taxa de variação em cadeia	-1,3	-0,1	0,4	-1,1
Taxa de variação homóloga	-3,7	-3,1	-3,4	-3,4
Taxa de variação média	3,0	0,7	-2,1	-3,1
Principais Agregados (t.v.h.)				
Alimentares	-5,5	-5,2	-5,2	-5,8
Serviços	-0,8	1,2	0,4	1,4
Combustíveis	0,0	0,0	0,0	0,0
Inflação Subjacente (t.v.h.)				
Inflação Subjacente				
Alimentares Transformados	-2,6	-0,7	-0,3	1,8
Industriais não Energéticos	3,9	2,6	2,7	3,8
Serviços	-0,7	1,3	0,5	1,5
Componente não Contemplada				
Alimentares não transformados	-9,3	-8,3	-6,9	-6,4
Industriais Energéticos	-0,2	0	0,2	0,2
Deflatores do Comércio Externo				(2000)
Importações				1,8
Exportações				2,1

Fonte: INE, cálculos Banco de Cabo Verde

t.v.h - taxa de variação homóloga

**ECONOMIA NACIONAL
INDICADORES DE INFLAÇÃO**

Gráfico 3

Indicadores de Inflação

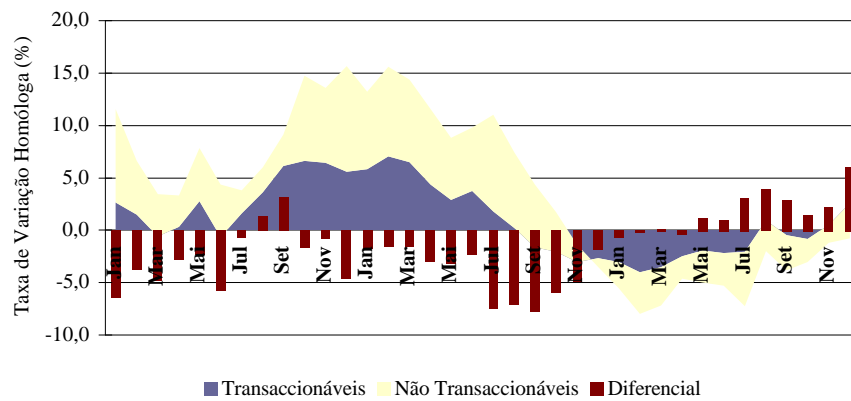
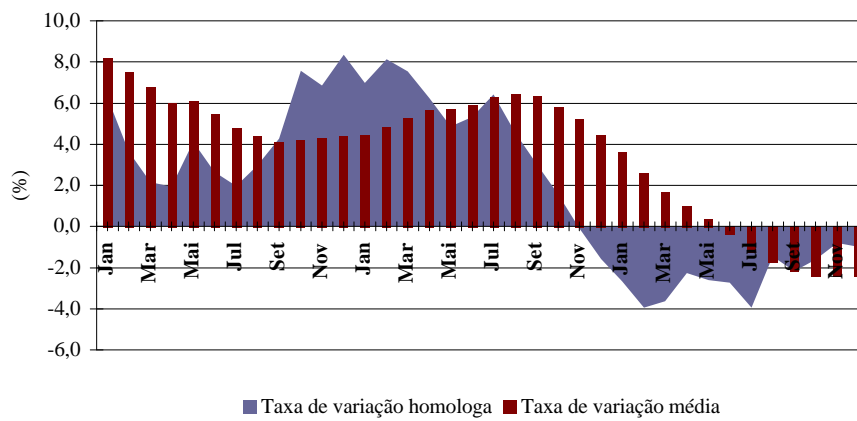


Gráfico 4

Índice de Preços no Consumidor



ECONOMIA NACIONAL
COMÉRCIO EXTERNO
Quadro 6

	1º Tri 00		2º Tri 00		3º Tri 00		4º Tri ^P 00	
	t.v. em %	Est. em %	t.v. em %	Est. em %	t.v. em %	Est. em %	t.v. em %	Est. em %
Comércio Externo								
Bens								
Exportações	33,6	100,0	-5,1	100,0	-11,6	100,0	22,4	100,0
Produtos Tradicionais	-24,4	9,3	-64,8	4,5	63,1	10,5	32,3	8,8
Produtos Transformados ¹	48,2	26,0	-3,1	26,5	-16,4	25,1	21,6	24,9
Reexportação	52,1	59,0	2,0	63,4	-12,0	63,1	26,9	65,4
Importações	-14,4	100,0	8,9	100,0	-1,2	100,0	4,7	100,0
Bens de Consumo	-23,5	41,9	6,0	40,8	0,2	41,3	8,0	42,6
Bens Intermédios	-2,3	23,4	15,3	24,8	-9,7	22,7	2,8	22,3
Bens de Capital	0,9	16,7	12,5	17,3	19,2	20,8	-30,1	13,9
Combustíveis	-14,2	6,9	-10,6	5,7	-20,0	4,6	44,2	6,3
Outros	-17,8	11,1	13,0	11,5	-9,0	10,6	47,5	14,9
Serviços								
Exportações	-5,8	100,0	5,3	100,0	4,0	100,0	5,3	100,0
Transportes Aéreos	-17,9	31,9	41,2	42,8	-1,7	40,4	12,0	43,0
Turismo	40,6	42,5	-14,0	34,7	8,2	36,1	12,2	38,5
Importações	-7,2	100,0	1,8	100,0	-1,2	100,0	15,4	100,0
Transportes Marítimos	-11,0	153,4	-14,1	24,5	-8,1	22,7	17,1	22,8
Viagens Motivos Educacionais	9,2	-128,2	-27,1	5,2	-4,1	5,1	62,1	7,0

Fonte: Inquéritos; PROMEX; Direcção Geral Alfândega, cálculos Banco de Cabo Verde

t.v.em % - taxa de variação em percentagem

Est. em % - Estrutura em percentagem

¹Produtos Empresas Francas

^PProvisório

ECONOMIA NACIONAL
COMÉRCIO EXTERNO E INVESTIMENTO EXTERNO

Gráfico 5

Evolução do IDE e do Comércio Externo
 Provisórios

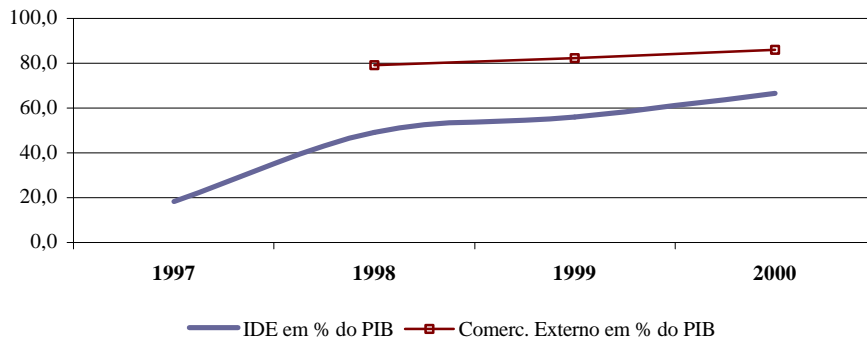
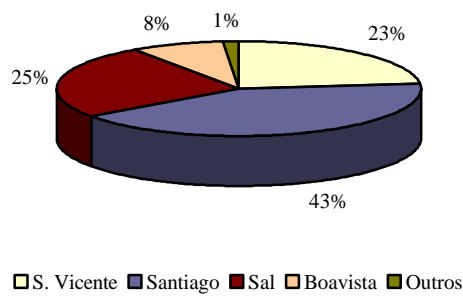


Gráfico 6

Distribuição do Investimento Externo por Ilhas
 Dados Acumulados até Dezembro de 2000
 Provisórios



ECONOMIA NACIONAL
INDICADORES DE INVESTIMENTO EXTERNO E DE TURISMO
 Quadro 7

	1997	1998	1999	2000 ^P
Investimento Externo¹				
Investimento em % do PIB	18,3	49,2	55,9	66,7
Investimento / Saldo da BP	9,3	-57,6	8,9	-14,4
Emprego ² (t.v. em %)	47,9	210,2	14,6	5,9
Investimento Externo por Sectores de Actividade		Estrutura em %		
Hotéis e Outros	73,5	76,6	50,2	67,4
Indústria Transformadora	9,7	9,9	45,7	12,7
Outros	16,8	13,5	4,2	19,9
Turismo				
Receitas (t.v.h. em %)	70,5	15,7	19,2	17,8
Contribuição para o PIB	3,3	3,4	3,6	3,9
Contribuição para a BP	14,8	23,4	26,6	37,9
Procura Turística		Estrutura em %		
Portugal	30,6	31,0		
França	10,6	11,0		
Alemanha	12,4	12,4		
Holanda	n.d	n.d		
Itália	30,6	31,0		
Outros	15,9	14,6		

Fonte: PROMEX; INE, cálculos Banco de Cabo Verde

t.v. em % - taxa de variação em percentagem

t.v.h. em % - taxa de variação homóloga

¹Valores acumulados

²Empregos previstos

^PProvisório

ECONOMIA NACIONAL
INDICADORES DE TURISMO

Gráfico 7

Investimento Externo no Turismo
Dados Acumulados até Dezembro de 2000
Provisórios

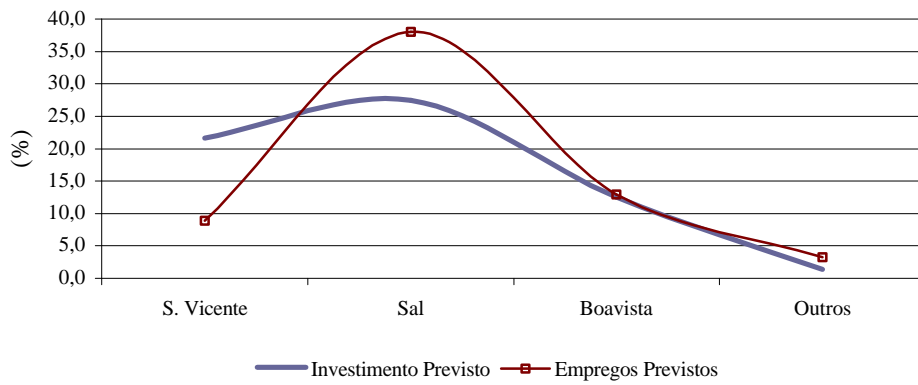
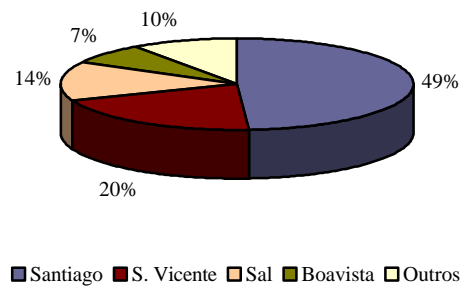


Gráfico 8

Oferta Turística por Ilhas (n.º de camas)
Acumulado até 1999



ECONOMIA NACIONAL
INDICADORES DE FINANÇAS PÚBLICAS
 Quadro 8

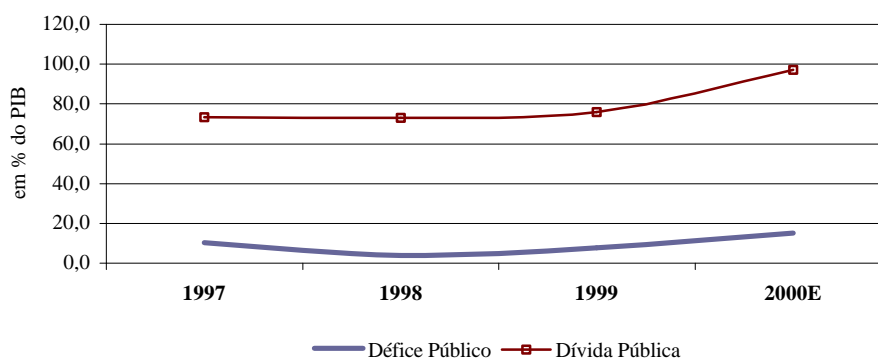
	1º Tri 00	2º Tri 00	3º Tri 00	4º Tri ^E 00
Indicadores Orçamentais (em % do PIB)				
Receitas Totais	3,6	8,7	16,0	19,0
Despesas Totais	6,1	12,5	20,2	34,0
Saldo Global	-2,5	-3,8	-4,2	-14,9
Saldo Primário	-2,1	-3,1	-3,6	-13,0
Dívida Pública				
Défi ce de Dívida da Administração Pública				
Défi ce da Administração Pública (em % PIB)	2,5	3,8	4,2	14,9
				Ano
Pagamentos de Serv. Dívida Externa (em % PIB)				2,0
Receitas das Privatizações (em % PIB)				
	Mar-00	Jun-00	Set-00	Dez-00
Variacão % dos Depósitos da SPA	5,6	-8,2	29,2	-14,2
Variacão % da Dívida Pública Total	7,9	7,3	20,0	3,7

Fonte: Ministério das Finanças; cálculos Banco de Cabo Verde

^E Estimativas

Gráfico 9

Défi ce e Dívida Pública



ECONOMIA NACIONAL
INDICADORES MONETÁRIOS E FINANCEIROS
 Quadro 9

		Mar-00	Jun-00	Set-00	Dez-00
Taxas de Câmbio do CVE					
	Unidades				
Euro ¹	valores médios	110,3	110,3	110,3	110,3
USD	valores médios	110,9	112,4	118,7	123,1
Libra	valores médios	175,2	169,4	169,6	179,7
Yen	valores médios	104,1	105,9	111,2	109,9
Índice de Taxa de Câmbio Efectiva Nominal	1989=100 valores médios	81,8	81,8	81,3	80,8
Índice de Taxa de Câmbio Efectiva Real	1989=100 valores médios	93,3	92,9	93,7	91,9
Taxas de Juro					
Redesconto	em %, valores médios	8,5	8,5	8,5	8,5
Operações Activas e Passivas dos Bancos					
Empréstimos					
De 91 a 180 dias	em %, valores médios	12,4	12,4	12,4	12,4
De 181 dias a 1 ano	em %, valores médios	12,7	12,7	12,7	12,7
Superior a 10 anos	em %, valores médios	13,0	13,0	13,0	13,0
Depósitos a prazo, 181 dias a 1 ano	em %, valores médios	7,0	6,8	6,8	6,8
Depósitos a prazo emigrante, 181 dias a 1 ano	em %, valores médios	8,3	8,3	8,3	8,3
Conta Poupança emigrante, 181 dias a 1 ano	em %, valores médios	8,4	8,4	8,4	8,4
Bilhetes de Tesouro					
91 dias	em %, valores ponderados	7,8	8,4	8,2	8,7
182 dias	em %, valores ponderados	7,9	8,7	8,7	9,2
364 dias	em %, valores ponderados	7,6	9,2	9,5	9,3
Agregados Monetários					
Activo Externo Líquido	t.v. homologa em %, fim de período	18,4	10,3	8,4	-12,0
Banco de Cabo Verde	t.v. homologa em %, fim de período	42,8	-17,0	-11,5	-37,4
Bancos Comerciais	t.v. homologa em %, fim de período	-22,4	6,5	67,0	88,9
Activo Interno Líquido	t.v. homologa em %, fim de período	11,7	16,6	8,7	20,4
M2	t.v. homologa em %, fim de período	12,9	11,6	8,6	13,3
Passivos Monetários	t.v. homologa em %, fim de período	8,9	9,6	2,8	10,0
Passivos Quase Monetários	t.v. homologa em %, fim de período	16,8	13,5	14,1	16,6
Agregados de Crédito Bancário					
Crédito Interno Total	t.v. homologa em %, fim de período	4,5	12,1	11,7	23,7
Crédito Líquido às Administrações Públicas	t.v. homologa em %, fim de período	-2,4	23,0	26,7	55,5
Crédito ao Sector não Monetário, excepto AP	t.v. homologa em %, fim de período	14,4	11,9	3,3	2,3
Crédito a Sociedades não Financeiras	t.v. homologa em %, fim de período	1,0	-10,1	-41,4	-47,6
Empresas Públicas	t.v. homologa em %, fim de período	89,9	57,9	160,8	-77,5
Empresas Privadas e Mistas	t.v. homologa em %, fim de período	-2,6	-13,0	-46,6	-45,2
Crédito a Particulares (inclui emigrantes)	t.v. homologa em %, fim de período	21,8	24,2	27,3	29,6

Fonte: Banco de Cabo Verde

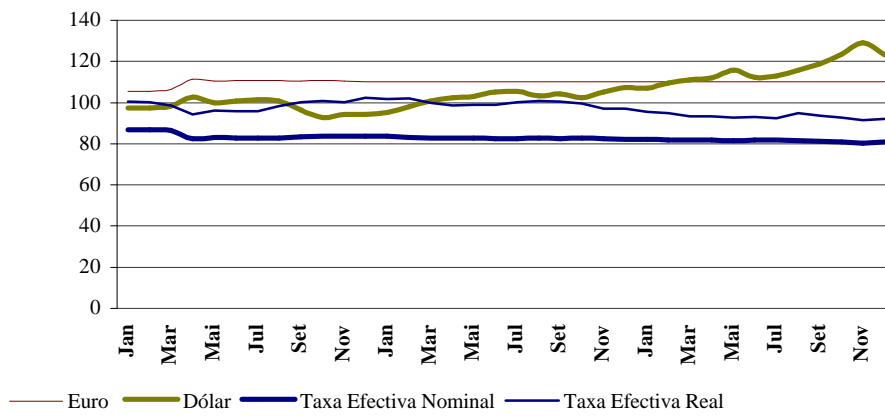
t.v. - taxa de variação

¹ Até Dezembro de 1998, o quadro inclui taxas de câmbio do ECU

ECONOMIA NACIONAL
INDICADORES MONETÁRIOS E FINANCEIROS

Gráfico 10

Taxa de Câmbio Efectiva Nominal do CVE e Taxas de Câmbio face ao Euro e ao Dólar



ECONOMIA NACIONAL
BALANÇA DE PAGAMENTOS^P
 Quadro 10

	1º Tri 00	2º Tri 00	3º Tri 00	4º Tri 00
Balança Corrente	-1.277,1	-2.906,8	-1.612,6	-1.961,8
Bens	-4.946,1	-5.968,7	-5.550,7	-5.972,3
Mercadoria Geral (Balança Comercial)	-5.612,5	-6.518,5	-5.994,6	-6.789,3
Bens para Transformação	59,3	41,7	21,0	-51,3
Reparação de bens	16,6	-34,7	-26,8	-48,4
Bens adquiridos em Portos p/transportadoras	590,4	542,8	449,7	916,7
Serviços	67,4	170,5	323,1	18,4
dos quais:				
Tranporte marítimo	-743,4	-626,3	-552,3	-628,8
Transporte aéreo	569,8	670,1	611,5	616,5
Viagens de turismo	435,5	385,7	320,8	476,2
Rendimentos	-151,5	-347,6	-521,0	-416,6
Rendimentos de Trabalho	12,7	13,3	16,2	63,7
Rendimentos de Investimento	-164,2	-360,9	-537,2	-480,3
dos quais:				
juros DE	-46,6	-54,1	-198,4	-259,4
juros TRUST FUND	0,0	0,0	99,6	0,0
Transferências correntes	3.753,0	3.238,9	4.136,1	4.408,7
dos quais:				
remessas de emigrantes	1.995,5	1.596,8	2.098,2	2.043,1
Balança de Capital e Operações Financeiras	536,0	228,3	1.950,3	997,1
Balança de capital	13,3	13,3	523,3	791,8
dos quais:				
Dívidas perdoadas	0,0	0,0	0,0	0,0
Balança Financeira	522,8	215,0	1.427,0	205,3
Investimento directo	2.436,9	0,0	0,0	0,0
Do exterior em Cabo Verde	2.439,5	0,0	0,0	0,0
Investimento de carteira	0,0	0,0	0,0	13,4
Outros investimentos	-2.383,3	0,0	-4,3	-54,3
Activos	-2.383,3	0,0	-4,3	-54,3
Trust fund	-2.384,2	0,0	0,0	0,0
Passivos	469,2	215,0	1.431,3	246,2
Erros e omissões	828,5	-1.413,9	1.129,0	-1.589,7
Balança global	-1.569,6	-1.264,7	-791,3	625,0
Financiamento	1.569,6	1.264,7	791,3	-625,0
Activos de Reserva	1.394,5	1.127,5	-382,6	-1.069,7
Financiamento Excepcional	175,1	137,2	1.173,9	444,7

Fonte: Banco de Cabo Verde

^P Provisório

BANCO DE CABO VERDE

DEE - Departamento de Estatísticas e Estudos Económicos

AV. Amílcar Cabral

Caixa Postal, 101

Praia